



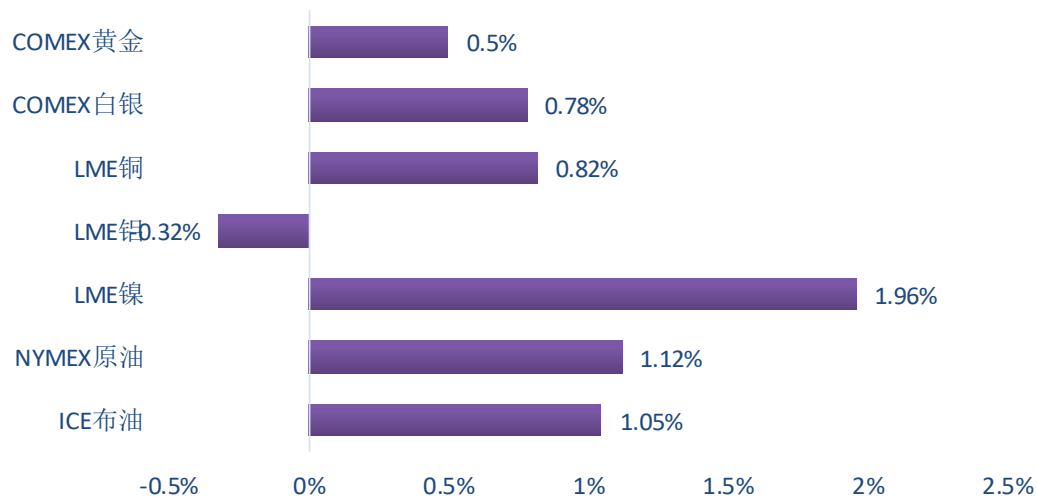
鑫鼎盛期货有限公司

黑色系期现数据日报

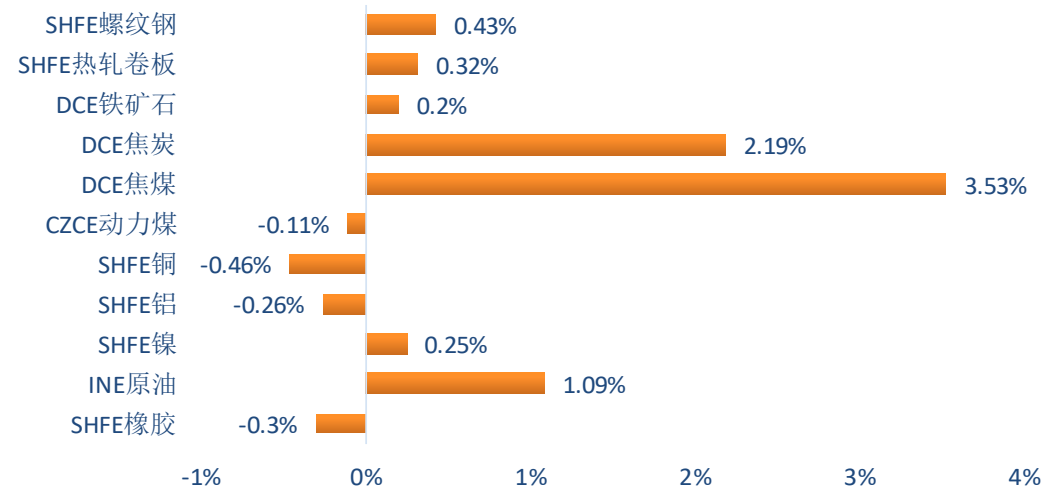
产业服务部

全球市场纵览-涨跌幅度

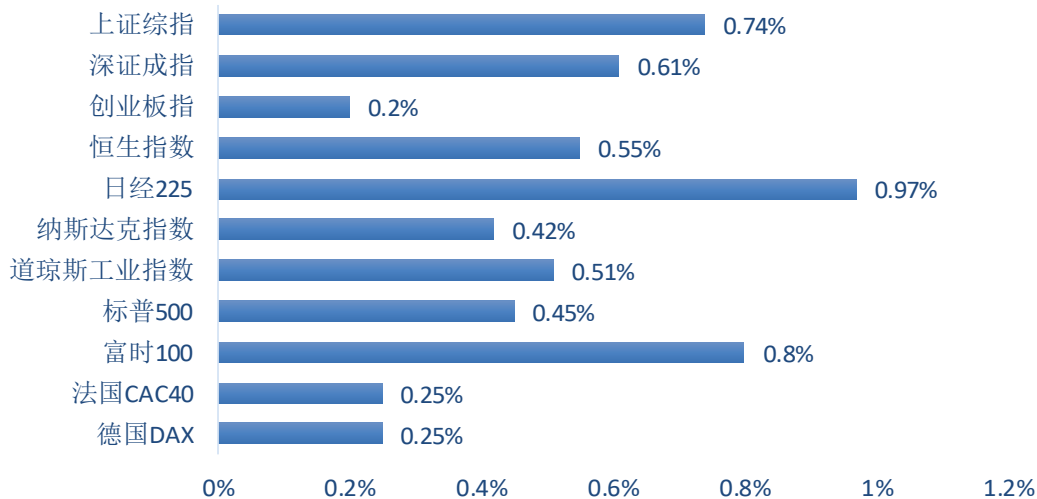
国际期货市场



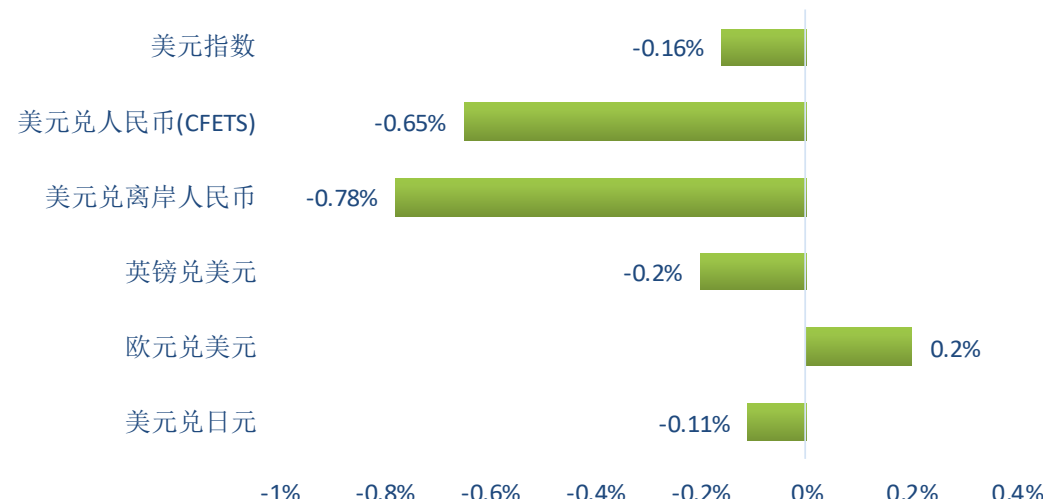
国内期货市场



股票市场



外汇市场



注：截止发稿时各品种涨跌幅度



1

期现数据

Spot & Futures Data

现货各品种数据跟踪

分类	品种信息		现货价格				基差变化				
	品种	地区	今日价格	昨日价格	涨跌	日环比	期货收盘价	今日基差	昨日基差	涨跌	日环比
成材端	螺纹钢 HRB400 20mm	上海	3780	3800	-20	-0.53%	3539	241	286	-45	-15.73%
		广州	4240	4240	0	0.00%	3539	701	726	-25	-3.44%
		北京	3690	3690	0	0.00%	3539	151	176	-25	-14.20%
	热轧板卷 Q235B:4.75mm	上海	3620	3630	-10	-0.28%	3438	182	209	-27	-12.92%
		天津	3640	3640	0	0.00%	3438	202	219	-17	-7.76%
		乐从	3850	3860	-10	-0.26%	3438	412	439	-27	-6.15%
	冷轧板卷 1.0mm	上海	4130	4140	-10	-0.24%					
		天津	4080	4080	0	0.00%					
		乐从	4220	4220	0	0.00%					
	热轧带钢 2.5mm*232	唐山	3620	3630	-10	-0.28%					
		无锡	3760	3770	-10	-0.27%					
		广州	3850	3850	0	0.00%					
	中板 普20mm	上海	3800	3800	0	0.00%					
		广州	4030	4030	0	0.00%					
天津		3710	3710	0	0.00%						
方坯 Q235	唐山	3420	3420	0	0.00%						
	江苏	3480	3480	0	0.00%						
原料端	澳大利亚 PB粉矿:61.5%	青岛港	558	561	-3	-0.53%	509	49	54.5	-5.5	-10.09%
		京唐港	566	568	-2	-0.35%	509	57	61.5	-4.5	-7.32%
	主焦煤	山西	1650	1650	0	0.00%	1233	417	458	-41	-8.95%
	准一级冶金焦	天津港	2050	2075	-25	-1.20%	1982	68	140.5	-72.5	-51.60%
地区差	品种	今日价差	昨日价差	涨跌	日环比	品种	今日价差	昨日价差	涨跌	日环比	
	上海螺纹钢-广州螺纹钢	-460	-440	-20	4.55%	唐山带钢-无锡带钢	-140	-140	0	0.00%	
	上海螺纹钢-北京螺纹钢	90	110	-20	-18.18%	唐山带钢-广州带钢	-230	-220	-10	4.55%	
	上海热卷-天津热卷	-20	-10	-10	100.00%	上海中板-广州中板	-230	-230	0	0.00%	
	上海热卷-乐从热卷	-230	-230	0	0.00%	上海中板-天津中板	90	90	0	0.00%	
	上海冷轧-天津冷轧	50	60	-10	-16.67%						
	上海冷轧-乐从冷轧	-90	-80	-10	12.50%						
品种差	上海热卷-上海螺纹钢	-160	-170	10	-5.88%	上海螺纹-唐山方坯	360	380	-20	-5.26%	
	上海冷轧-上海热卷	510	510	0	0.00%	北京螺纹-唐山方坯	270	270	0	0.00%	
	上海中板-上海热卷	180	180	0	0.00%	唐山带钢-唐山方坯	200	210	-10	-4.76%	

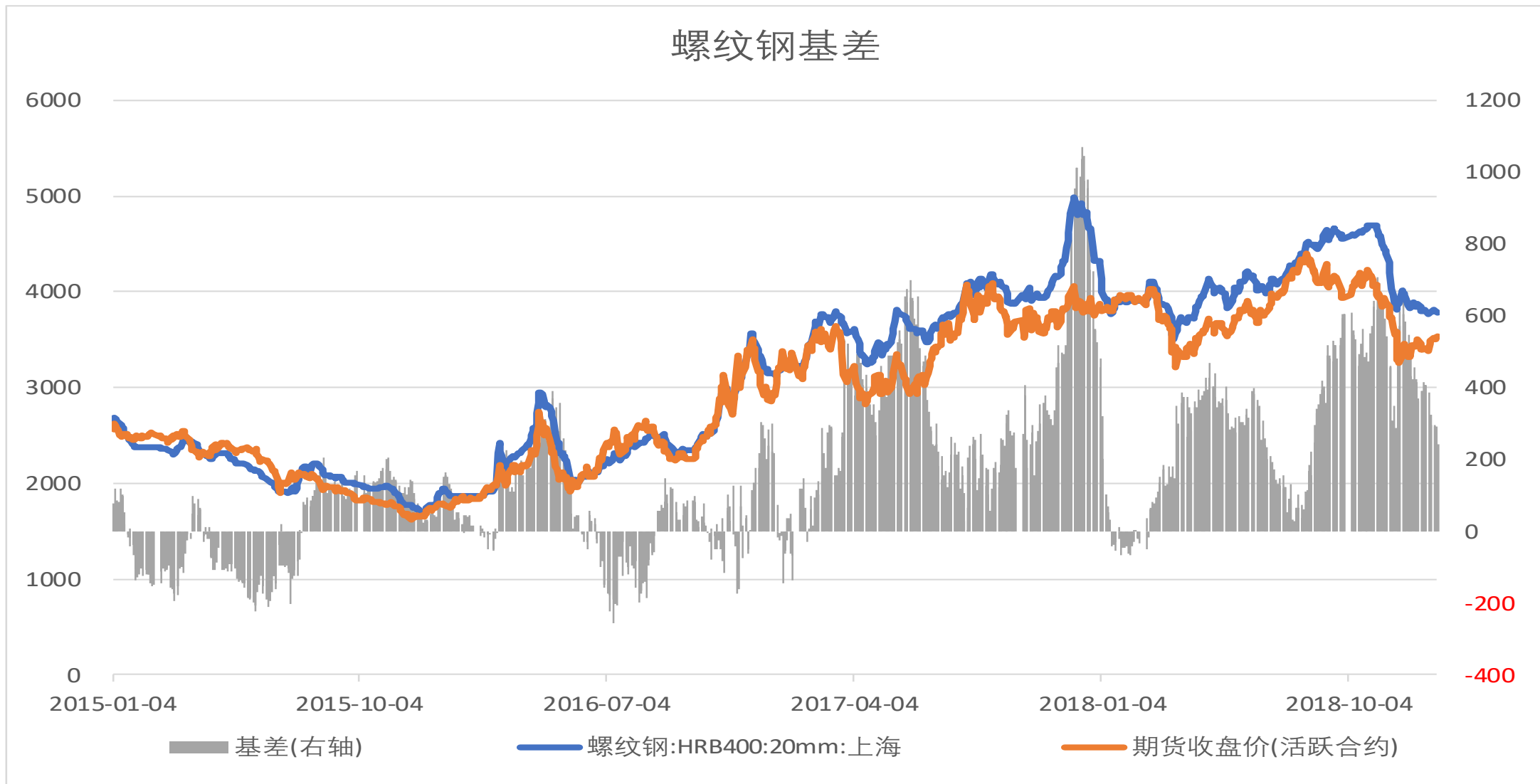
期货各品种数据跟踪					
	品种	今日收盘价	昨日收盘价	涨跌	日环比
期货价格	螺纹钢（活跃合约）	3539	3514	25	0.71%
	热轧卷板（活跃合约）	3438	3421	17	0.50%
	铁矿石（活跃合约）	509	506.5	2.5	0.49%
	焦煤（活跃合约）	1233	1192	41	3.44%
	焦炭（活跃合约）	1982	1934.5	47.5	2.46%
	锰硅（活跃合约）	7338	7266	72	0.99%
	硅铁（活跃合约）	5916	5798	118	2.04%
期货价差	螺纹钢1901-1905	92	126	-34	-26.98%
	热卷1901-1905	187	191	-4	-2.09%
	铁矿1901-1905	70	63.5	6.5	10.24%
	焦煤1901-1905	245	258	-13	-5.04%
	焦炭1901-1905	78	195	-117	-60.00%
	主力螺纹/铁矿石	6.27	6.39	-0.11	-1.80%
	主力焦炭/焦煤	1.39	1.47	-0.07	-5.10%
	主力卷螺差	-6	-28	22	-78.57%
盘面利润	主力焦炭盘面利润	159	266	-107.69	-40.44%
	主力螺纹钢盘面利润	582	569	13	2.27%
	华东长流程钢厂利润	781	780	1	0.11%
	华东短流程钢厂利润	126	146	-20	-13.71%

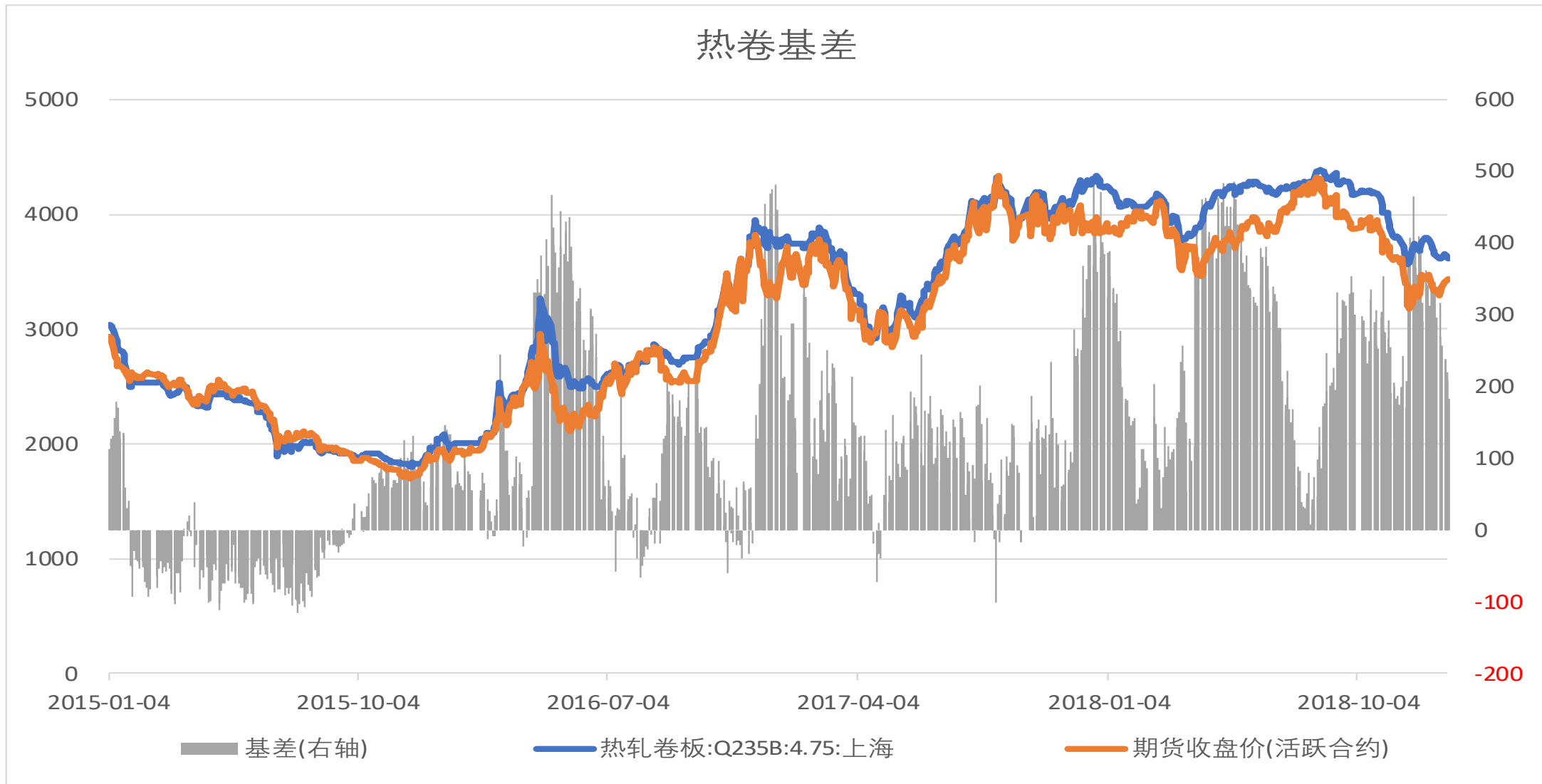


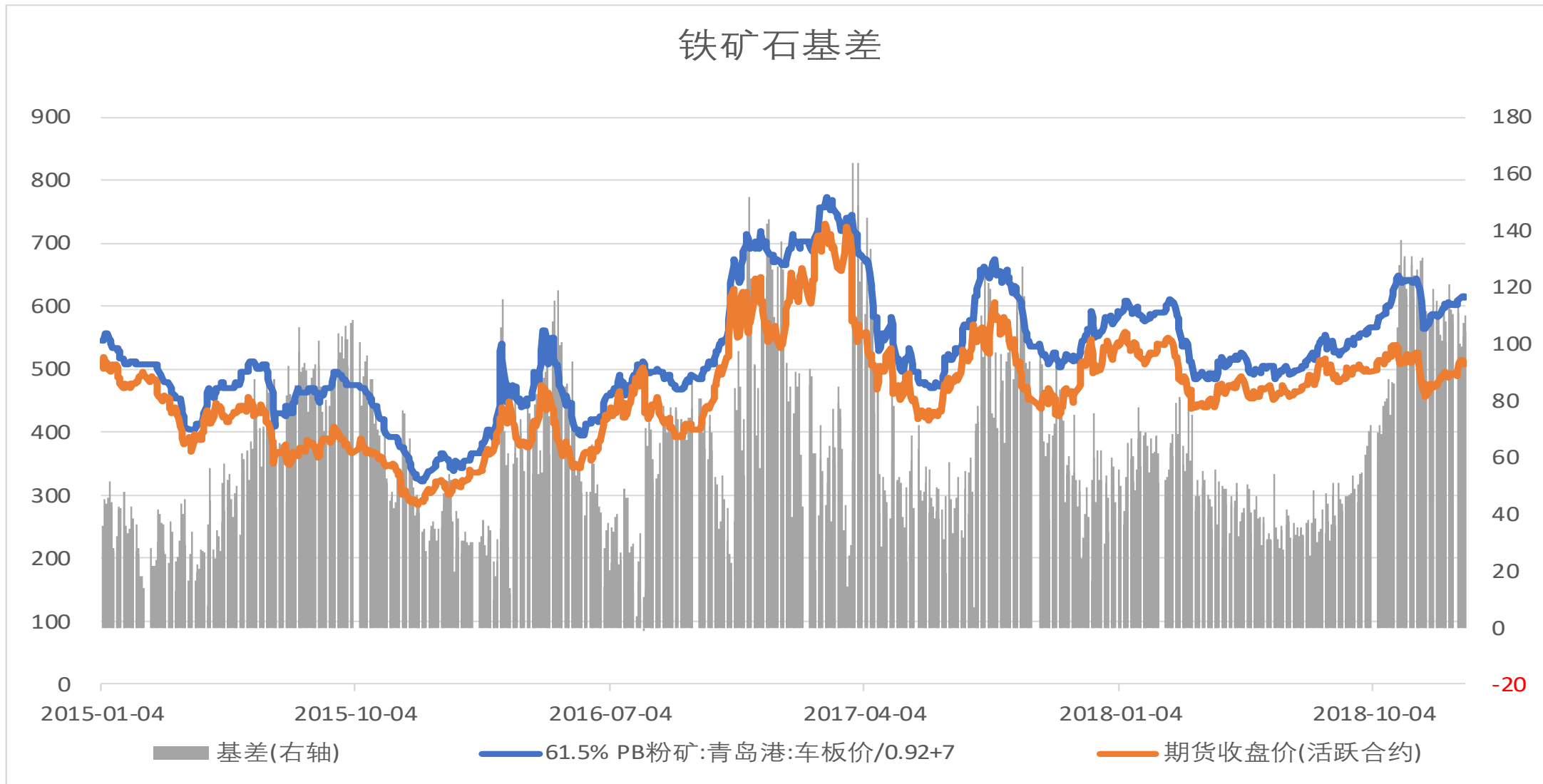
2

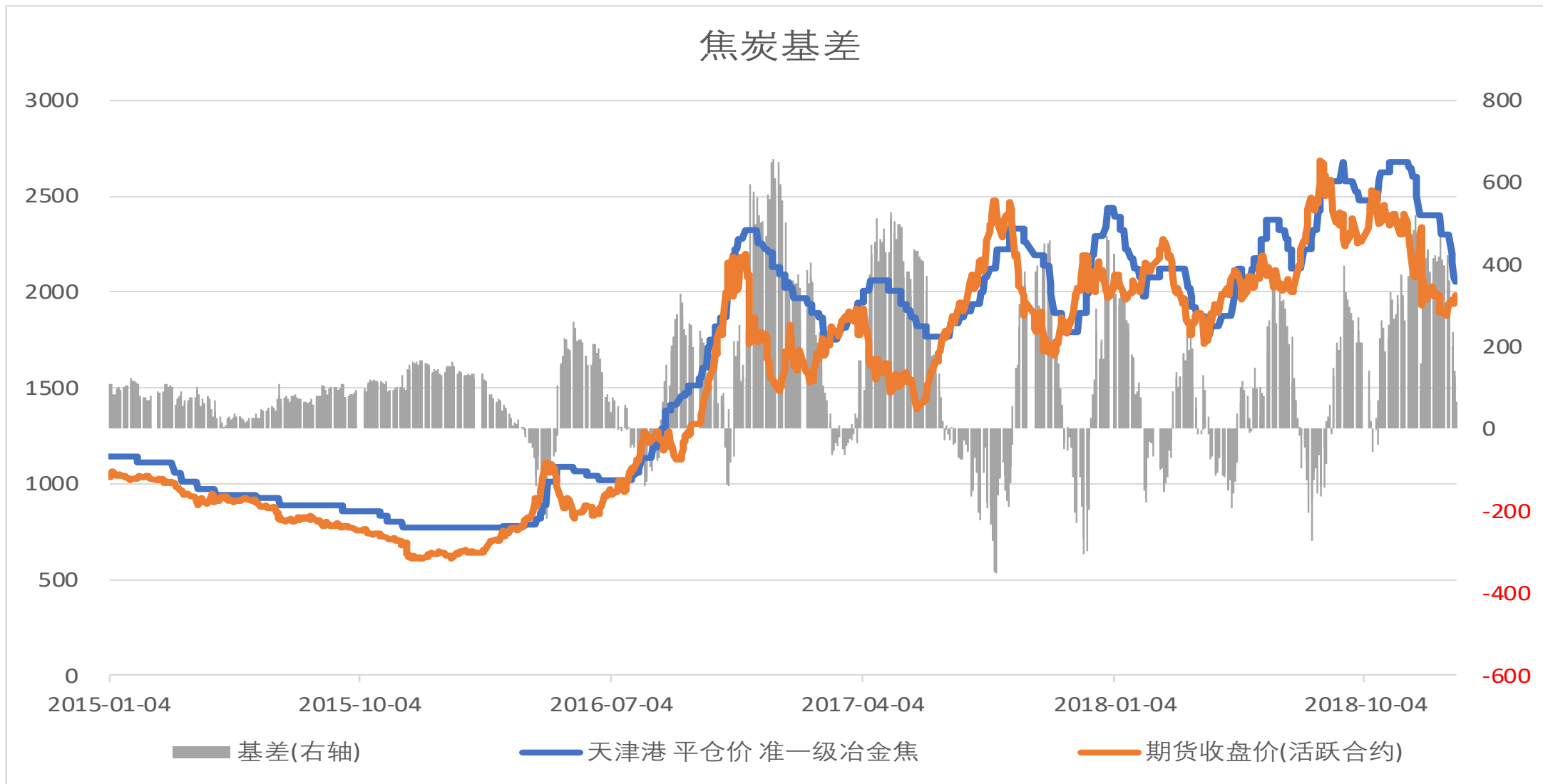
基差分析

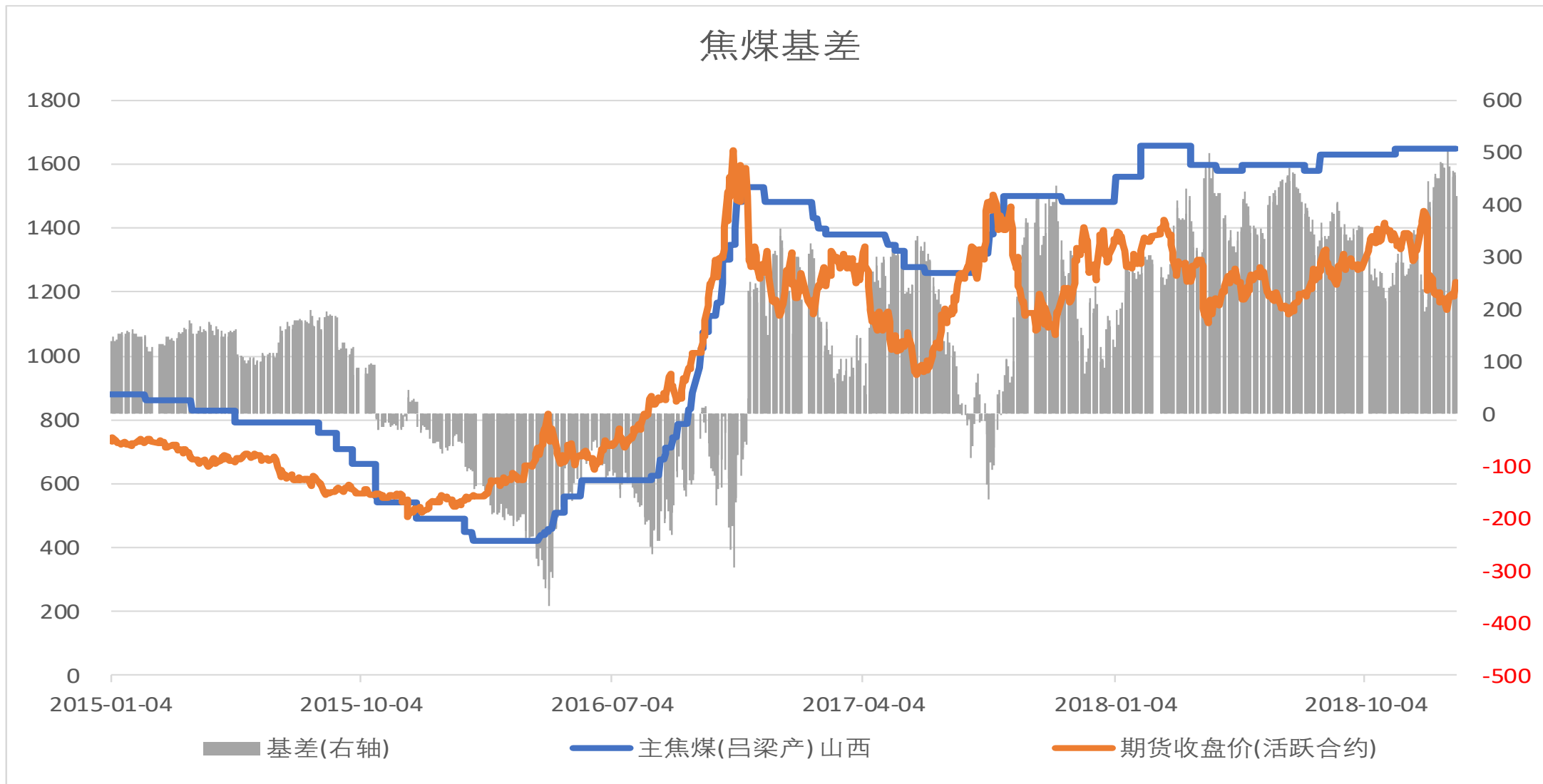
Basis Analysis











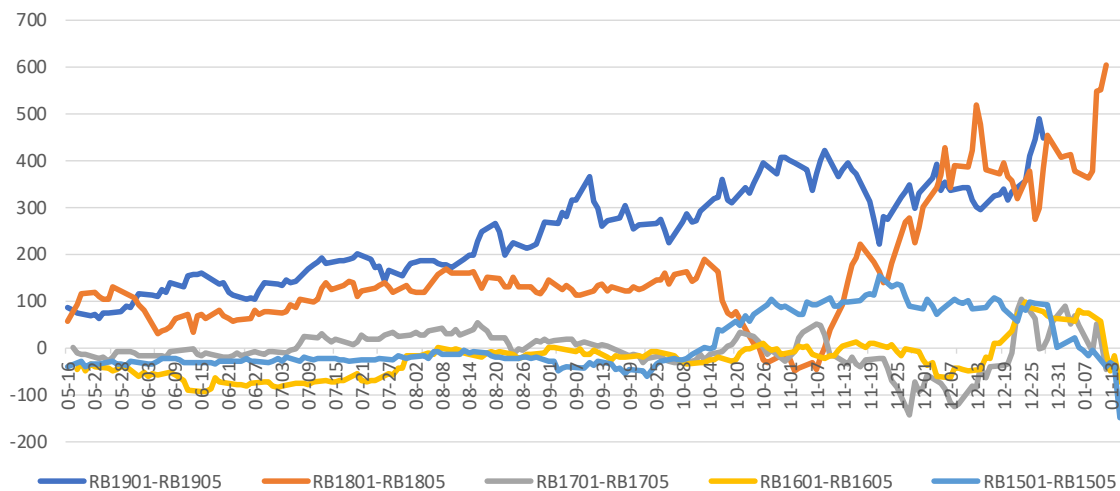


3

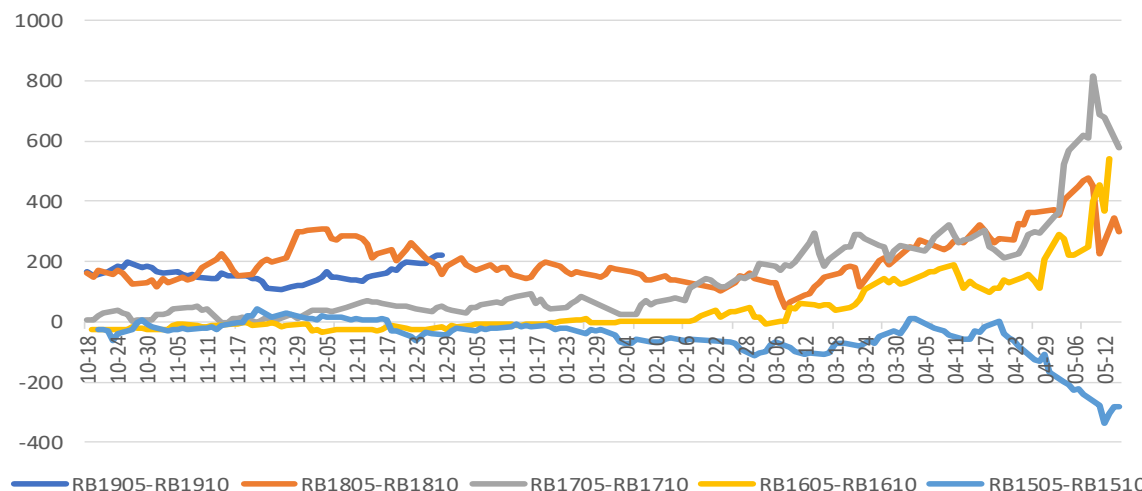
跨期套利

Calendar Spread

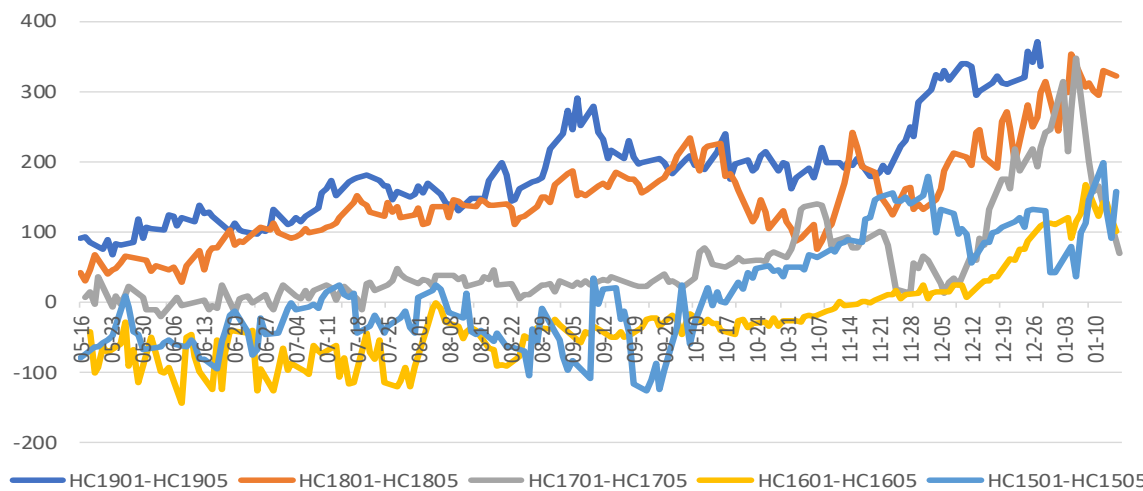
螺纹01-05跨期套利



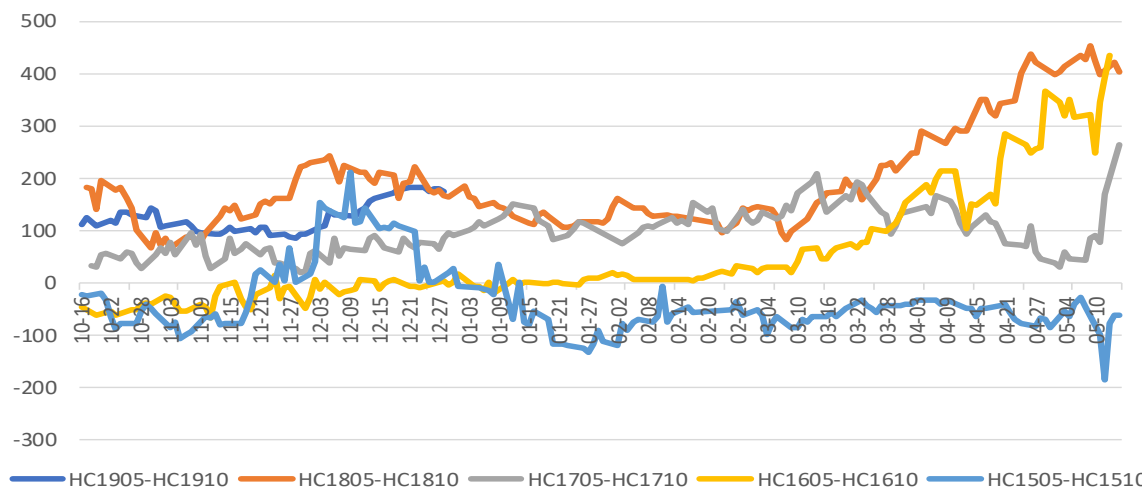
螺纹05-10跨期套利



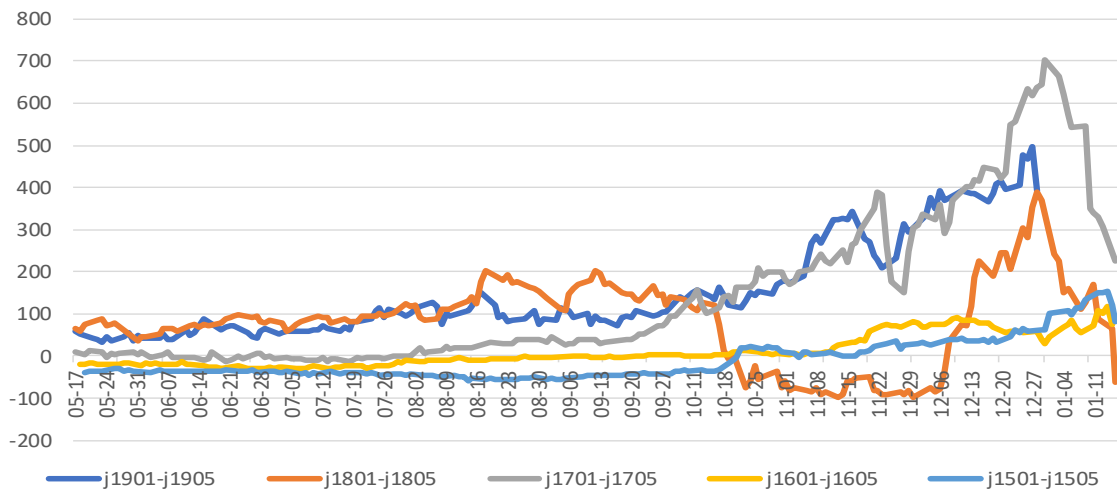
热卷01-05跨期套利



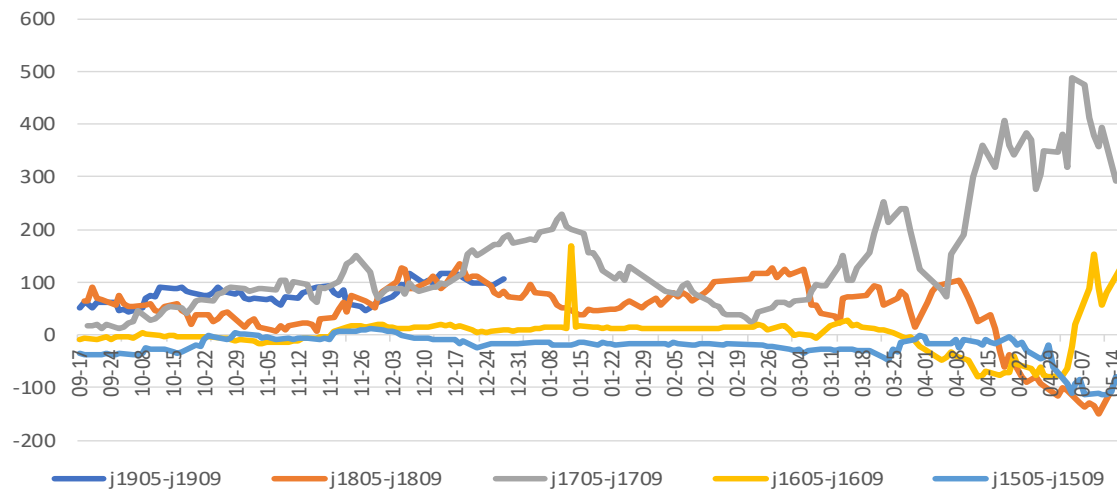
热卷05-10跨期套利



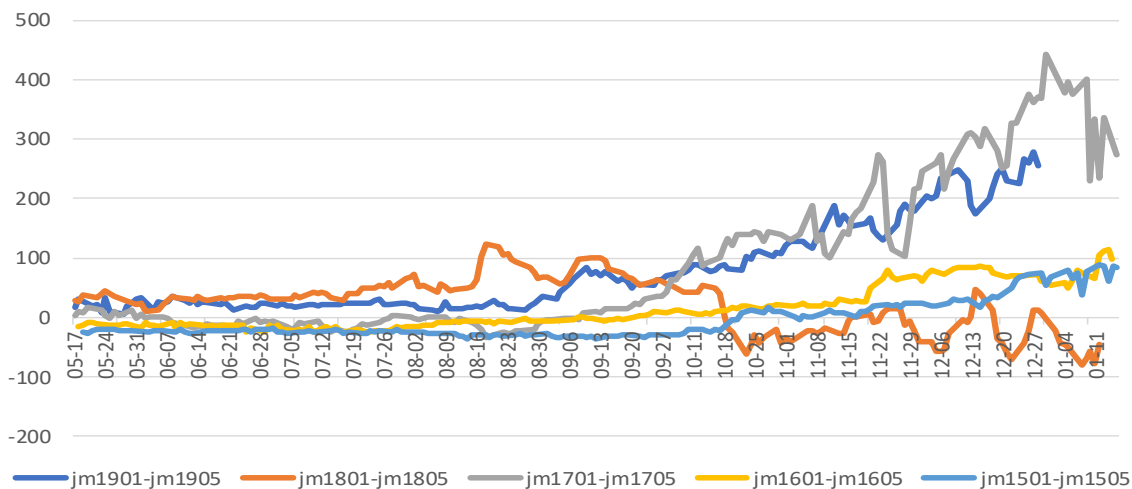
焦炭01-05跨期套利



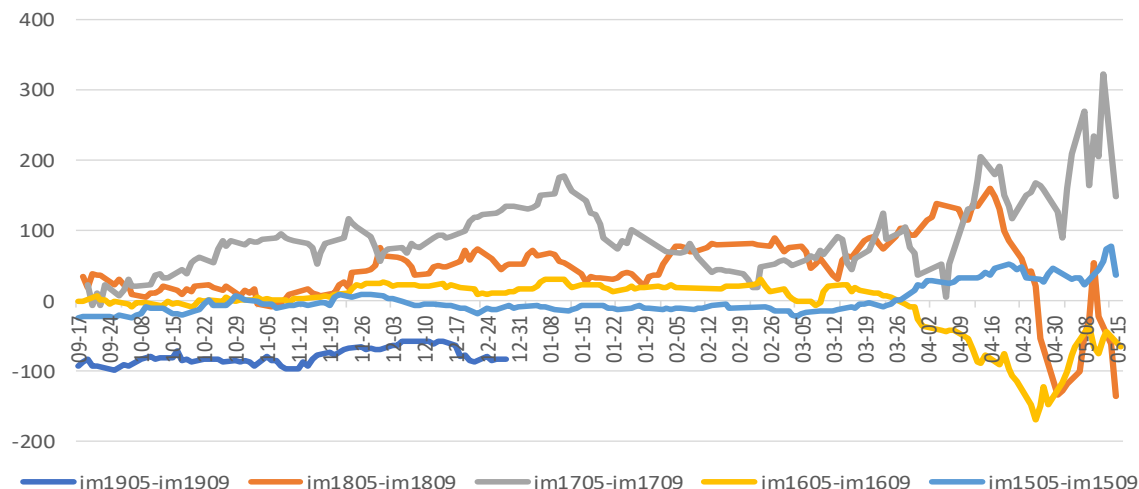
焦炭05-09跨期套利



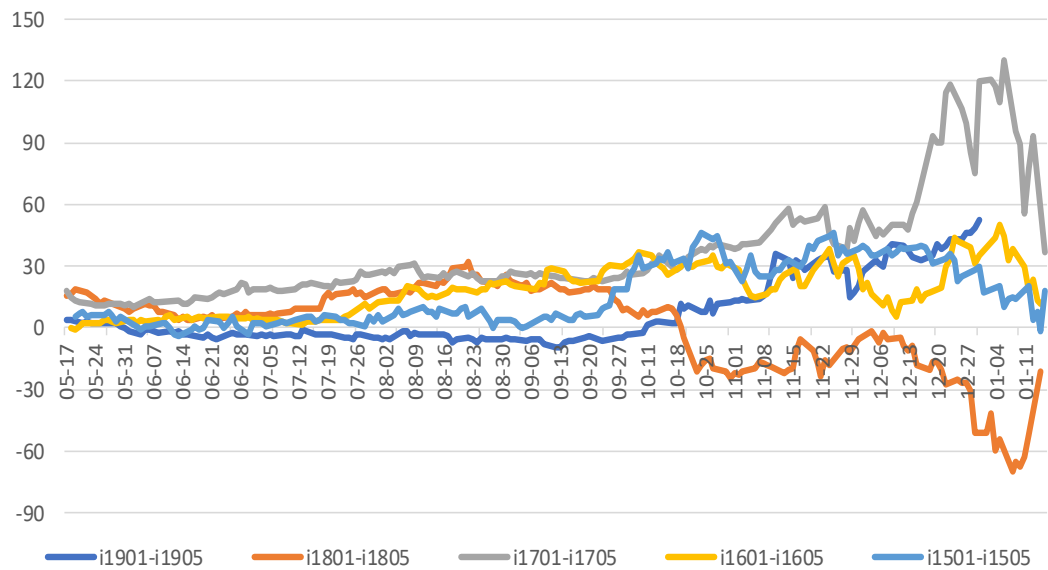
焦煤01-05跨期套利



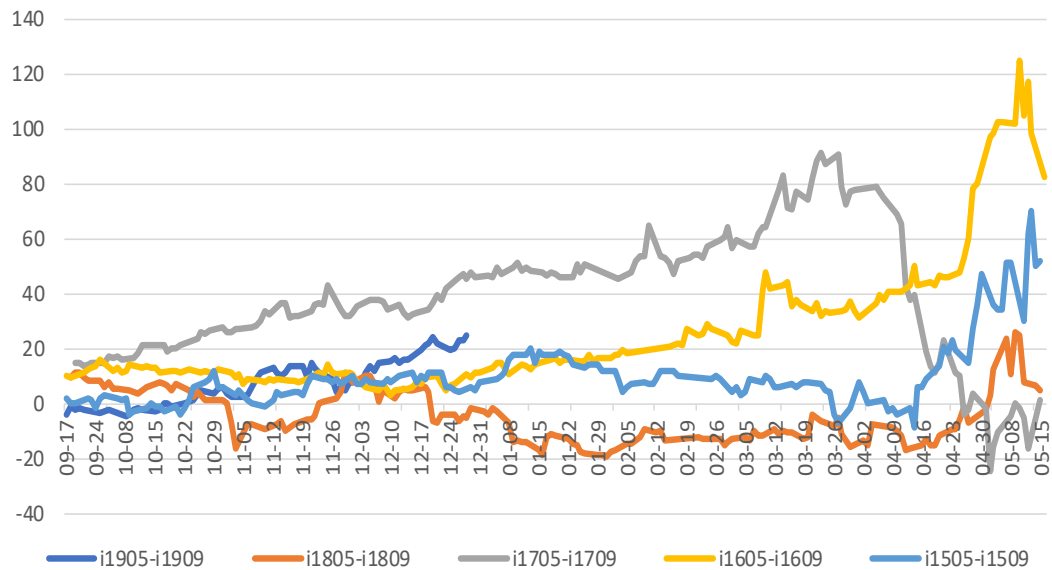
焦煤05-09跨期套利



铁矿石01-05跨期套利



铁矿石05-09跨期套利

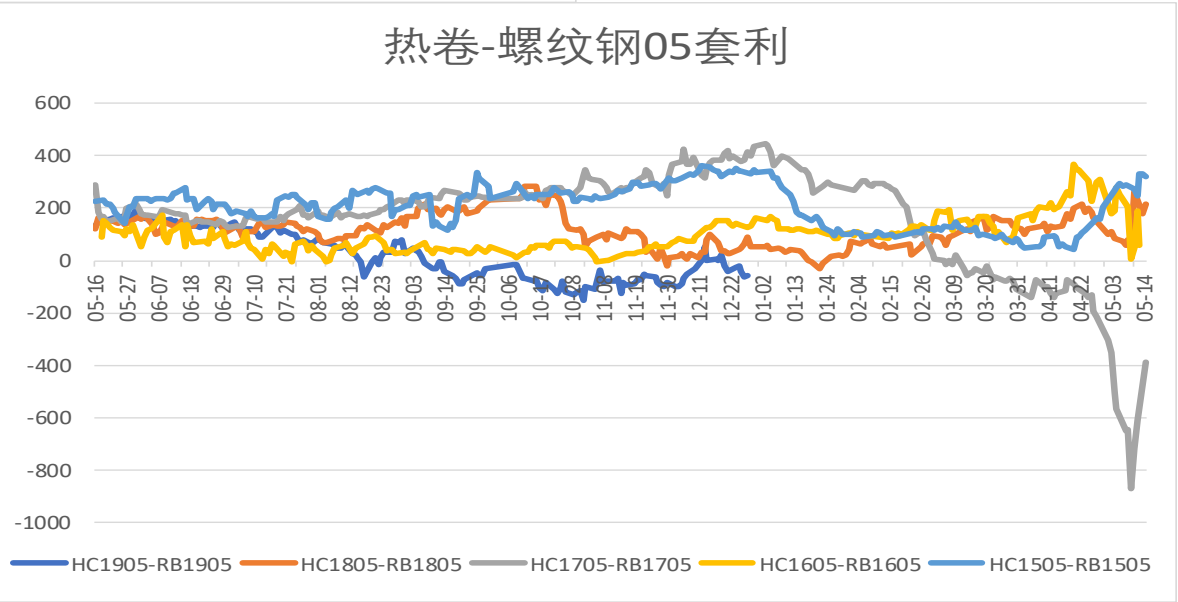
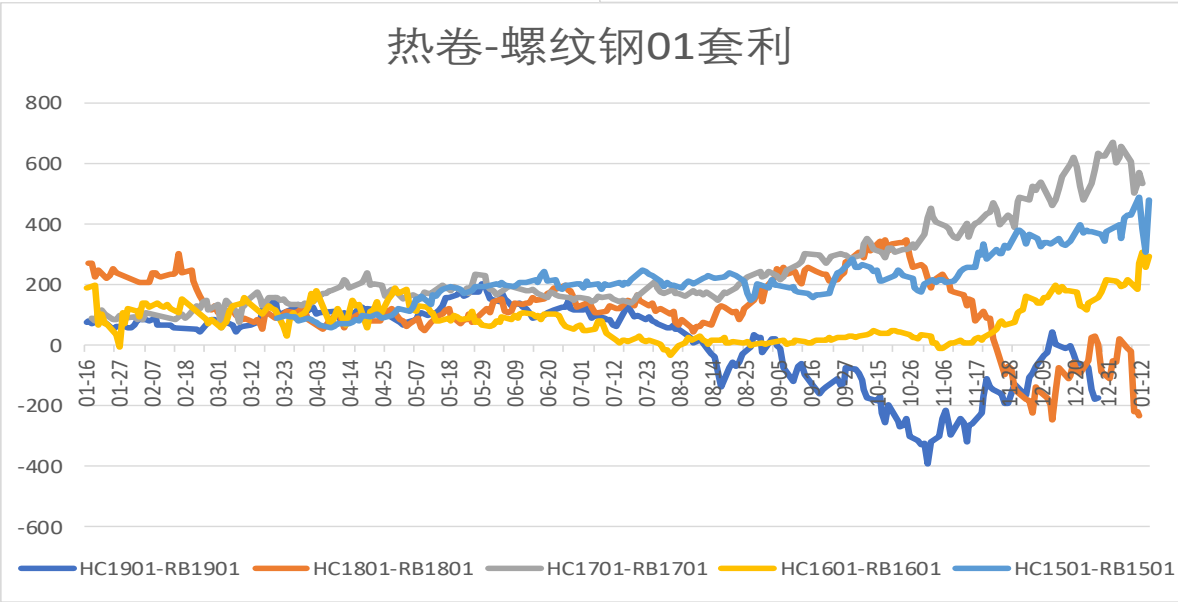
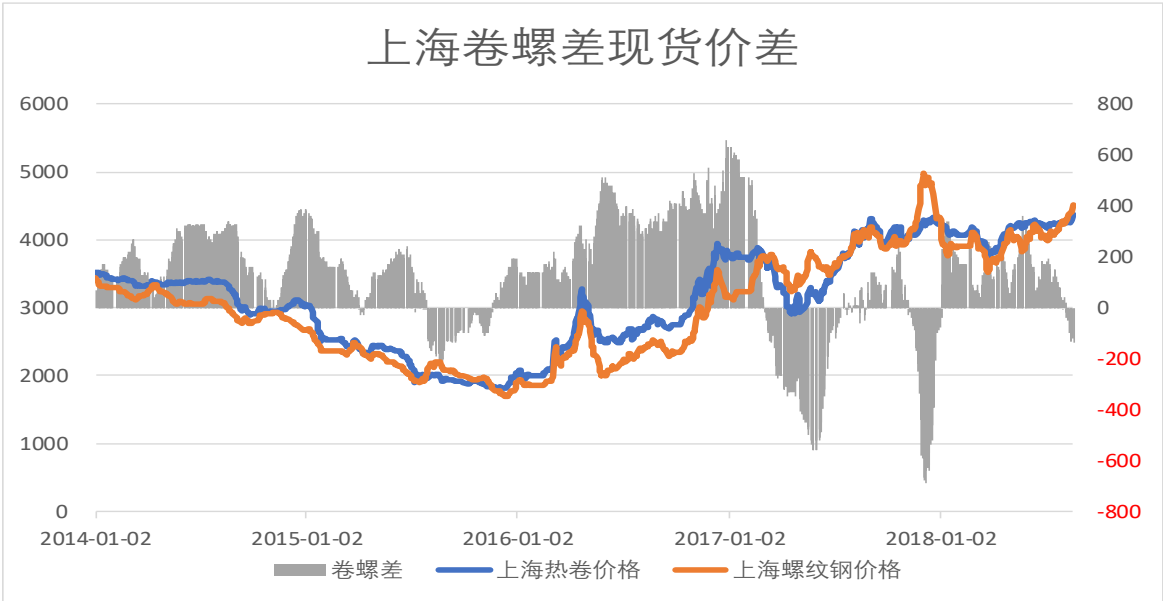




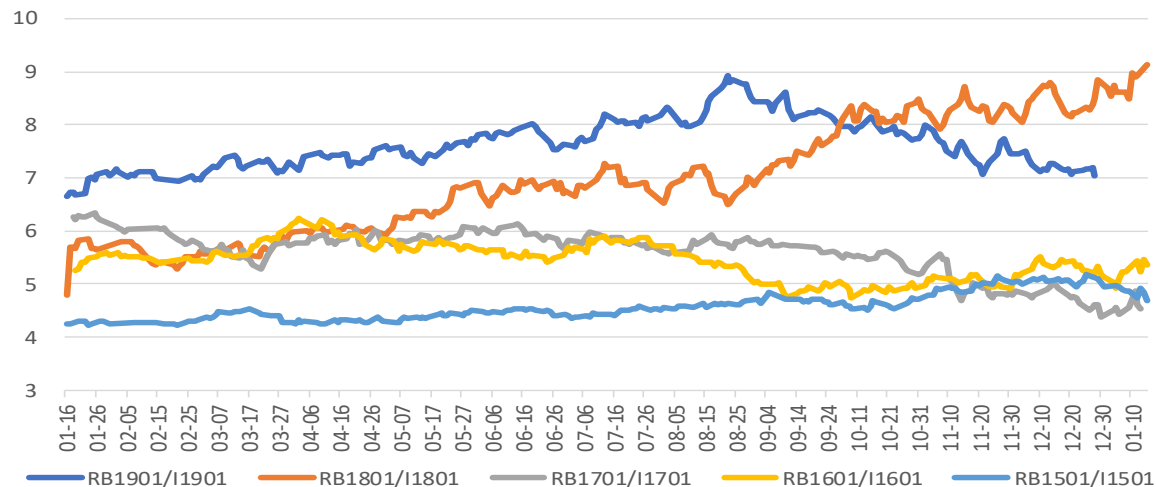
4

跨品种套利

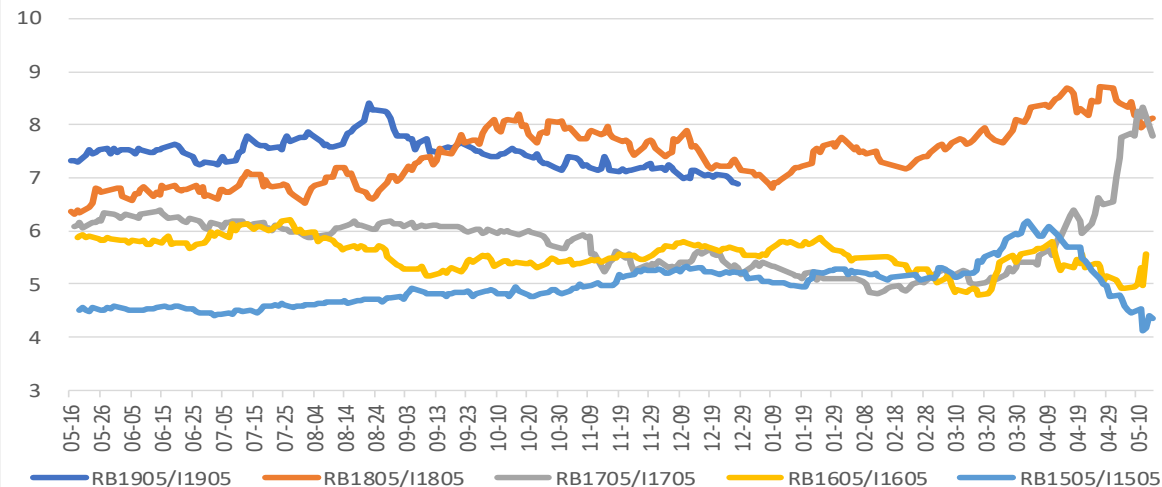
Intercommodity Spread



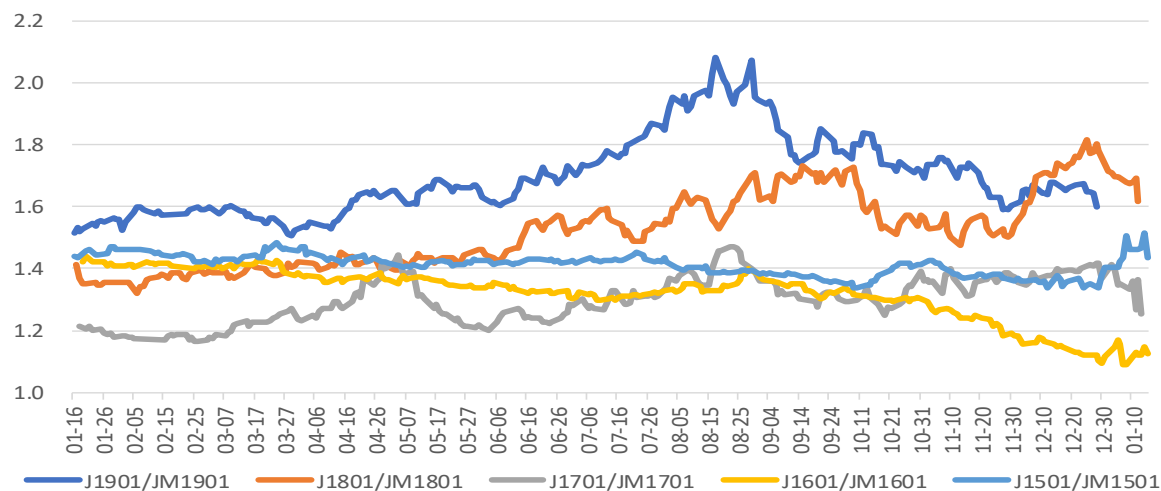
螺纹钢铁矿石比价



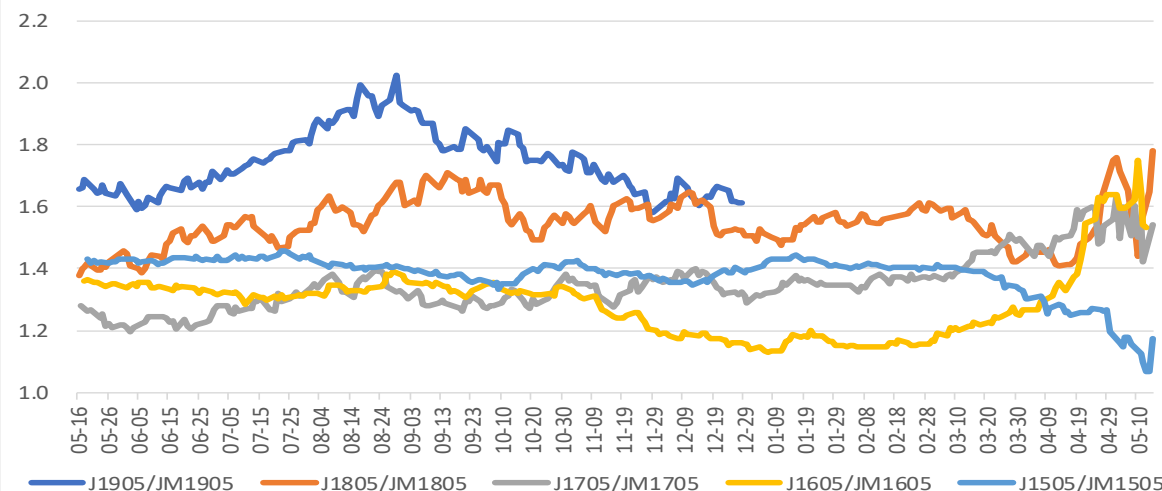
螺纹钢铁矿石比价



焦炭焦煤比价



焦炭焦煤比价



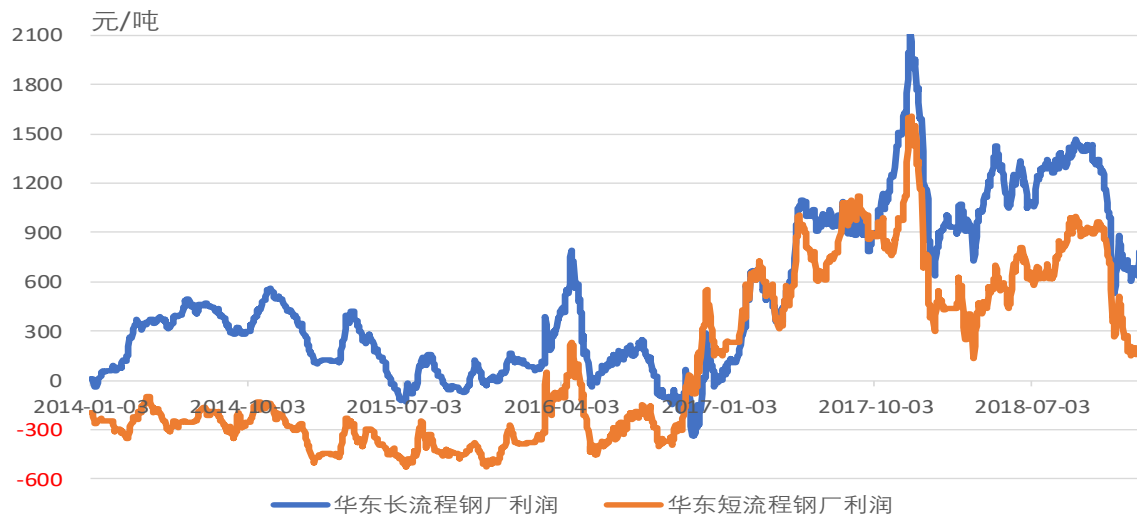


5

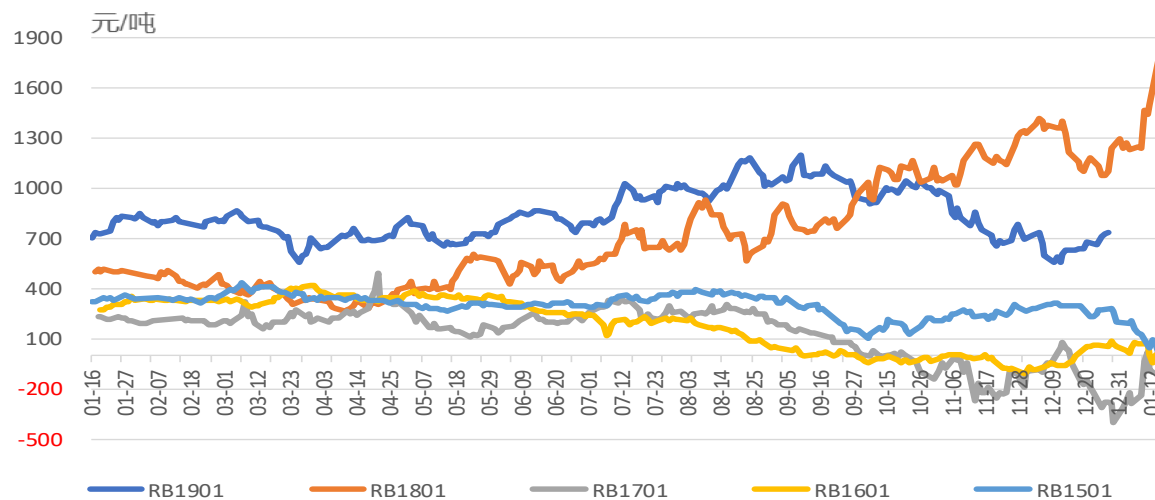
利润分析

Profit Analysis

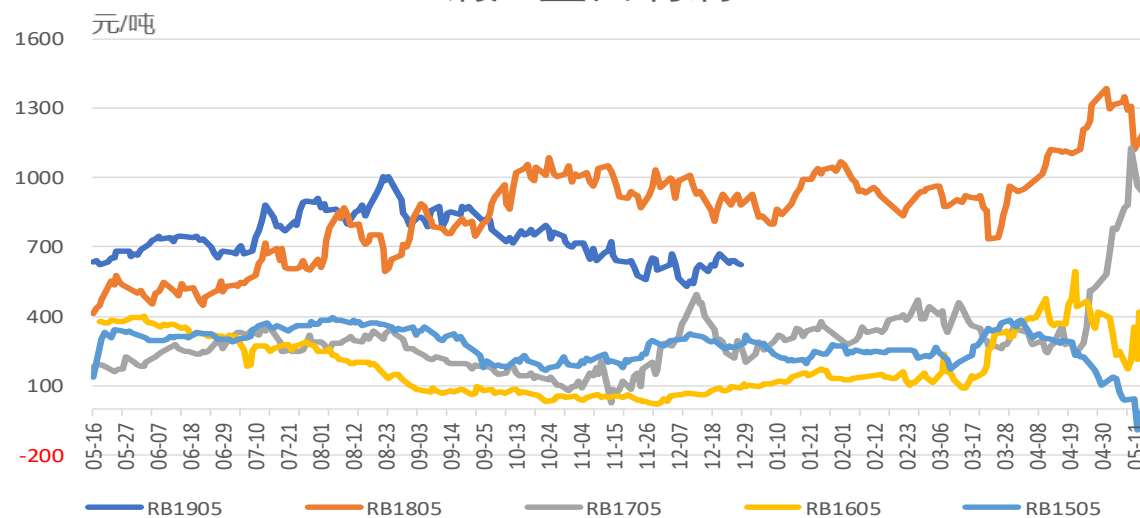
华东长流程-短流程钢厂利润

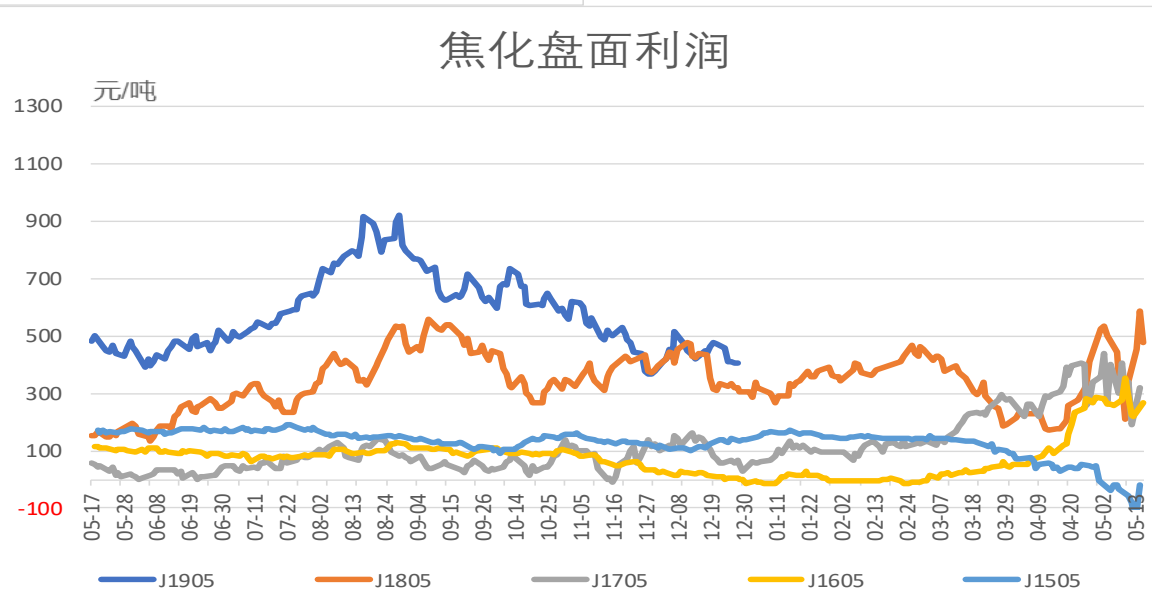
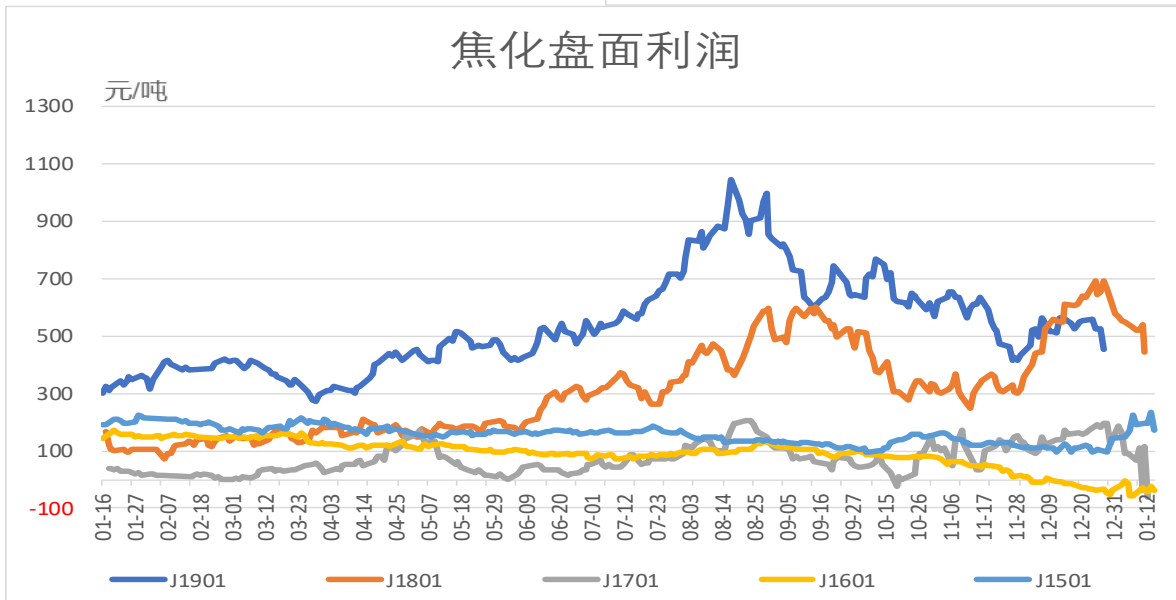
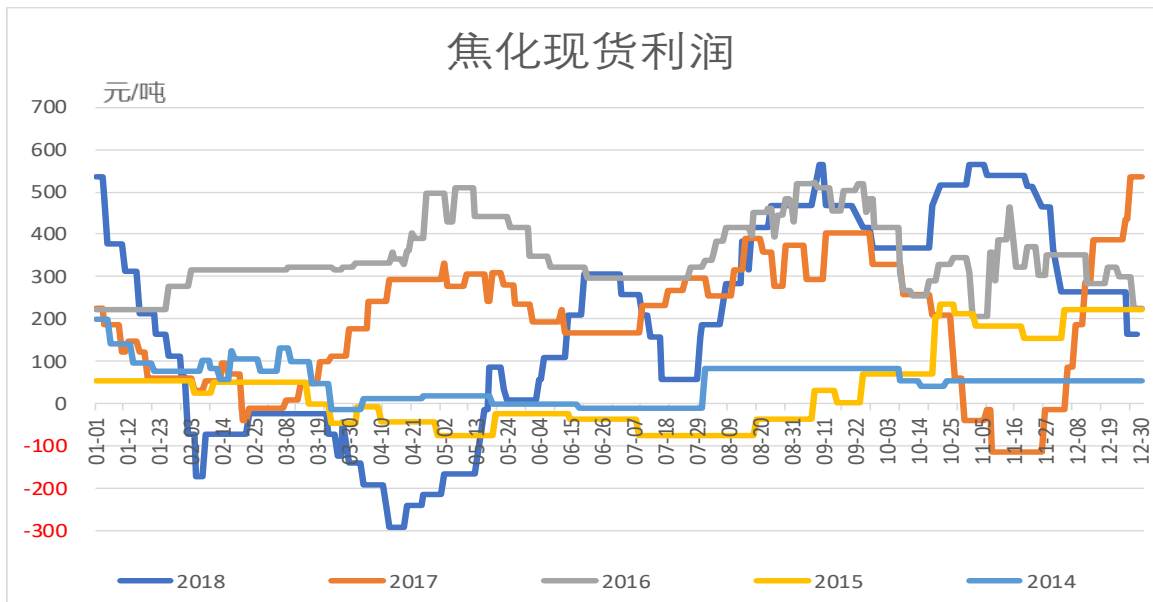


钢厂盘面利润



钢厂盘面利润





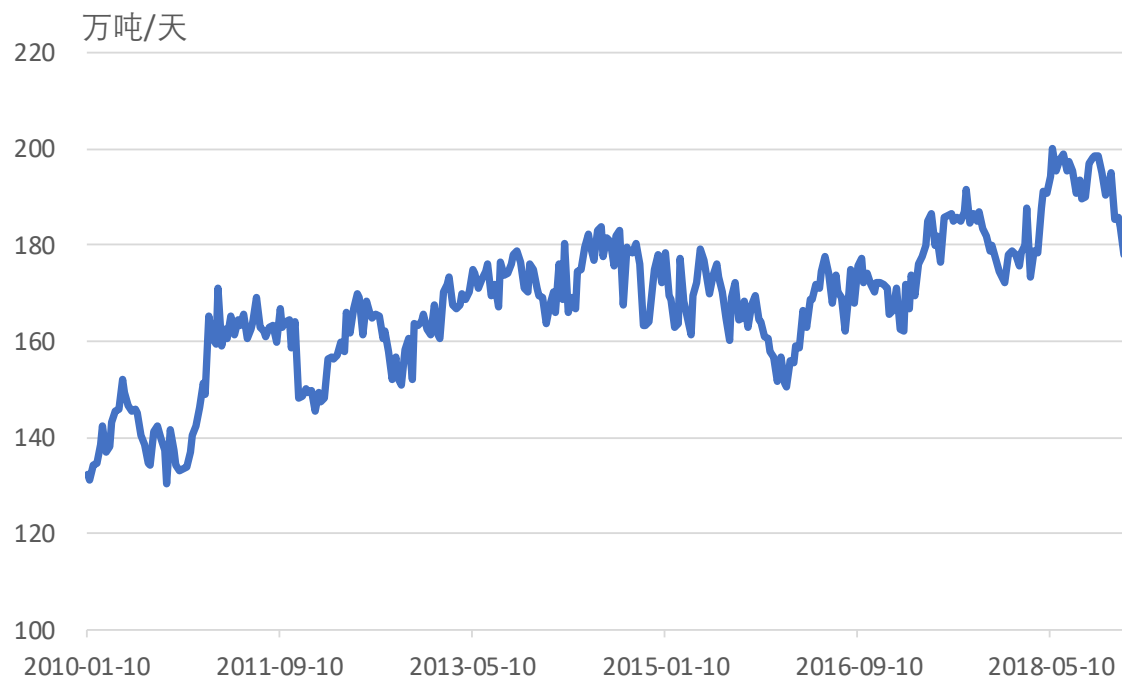


6

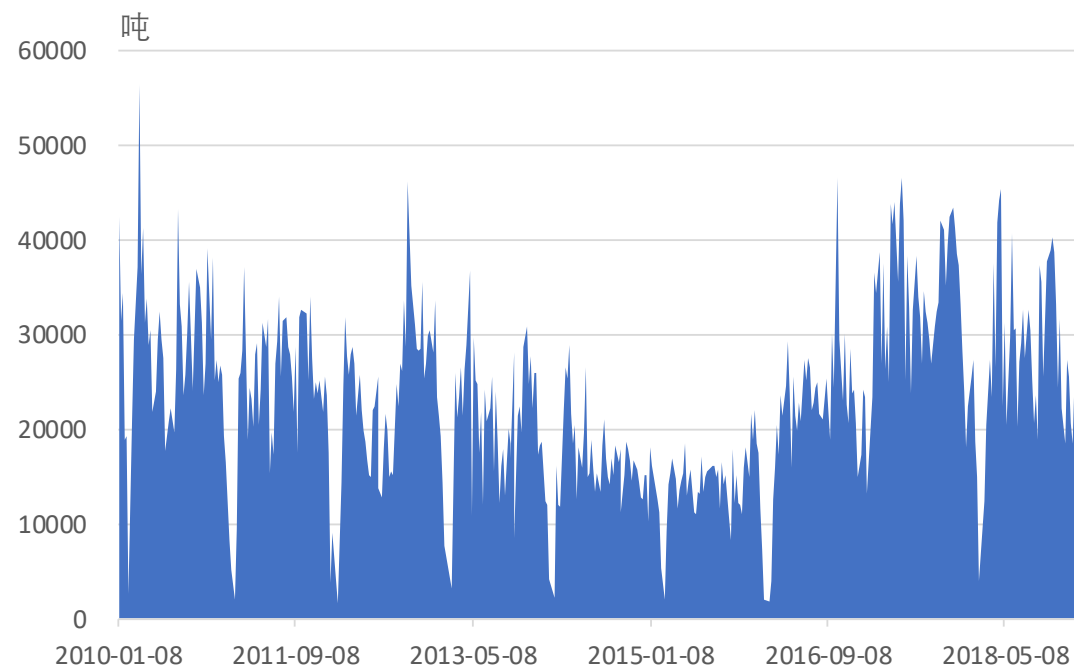
产量与需求

Output & Demand

中钢协会员企业旬度日均粗钢产量



上海线螺采购量



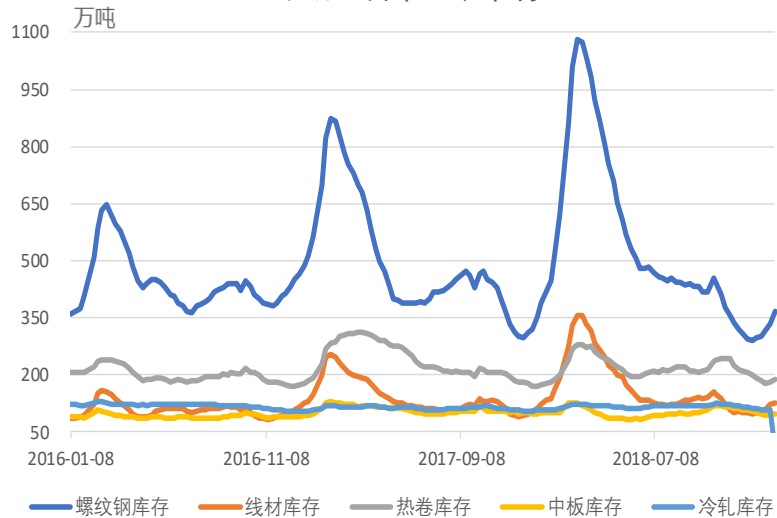


7

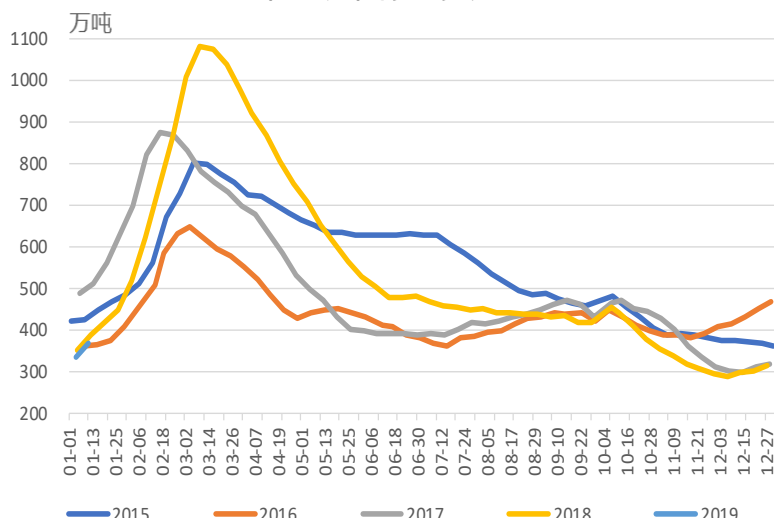
钢材库存分析

Steel Inventory Analysis

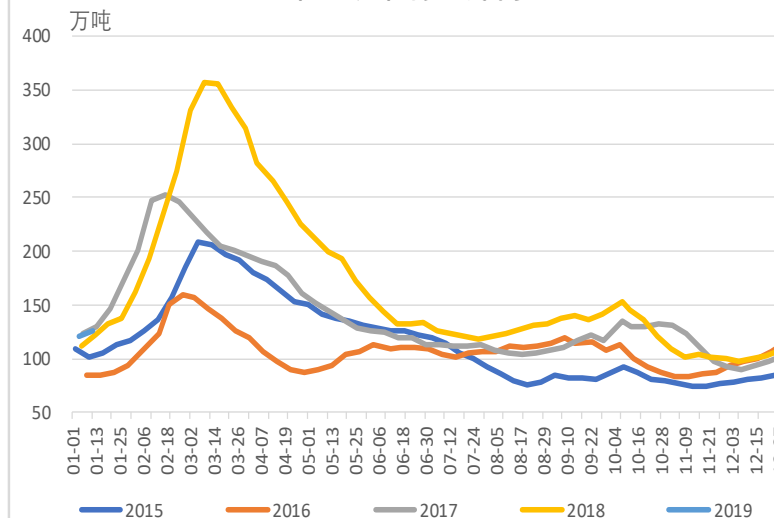
五大品种社会库存



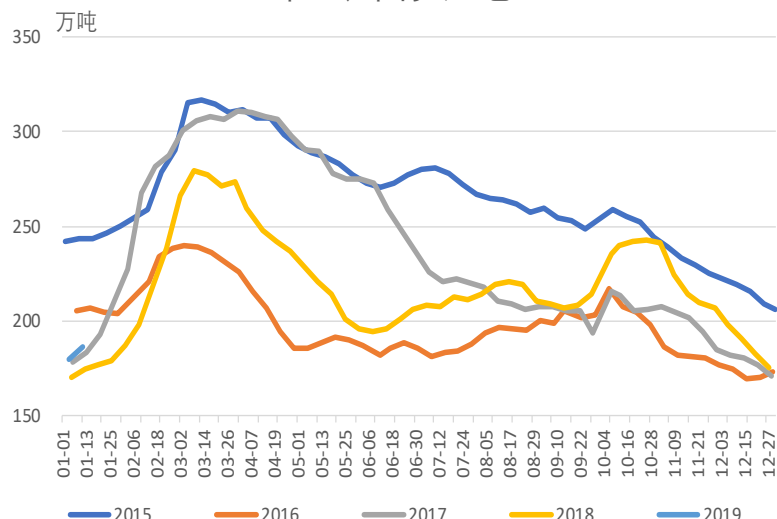
社会库存-螺纹钢



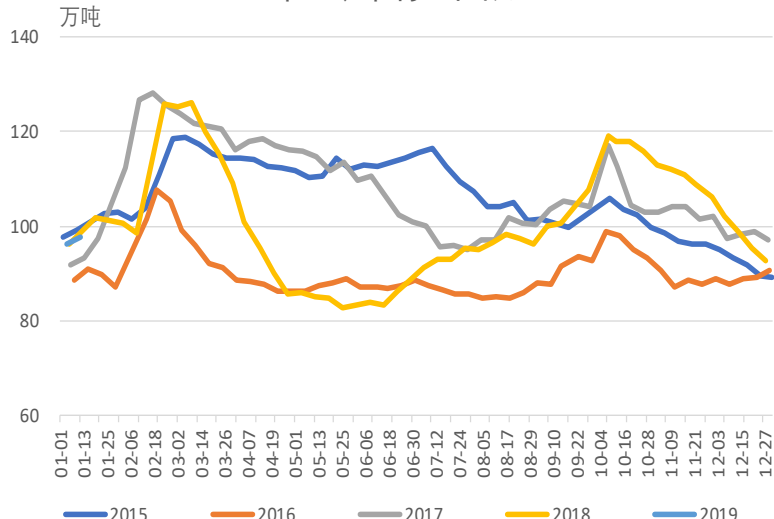
社会库存-线材



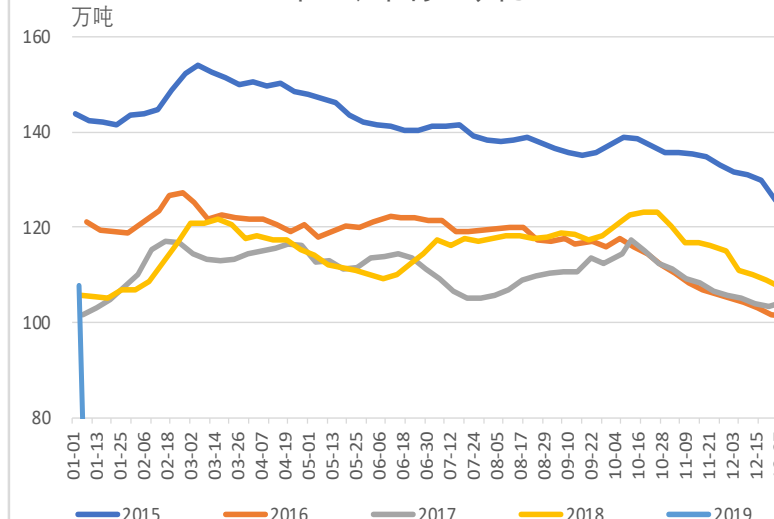
社会库存-热卷



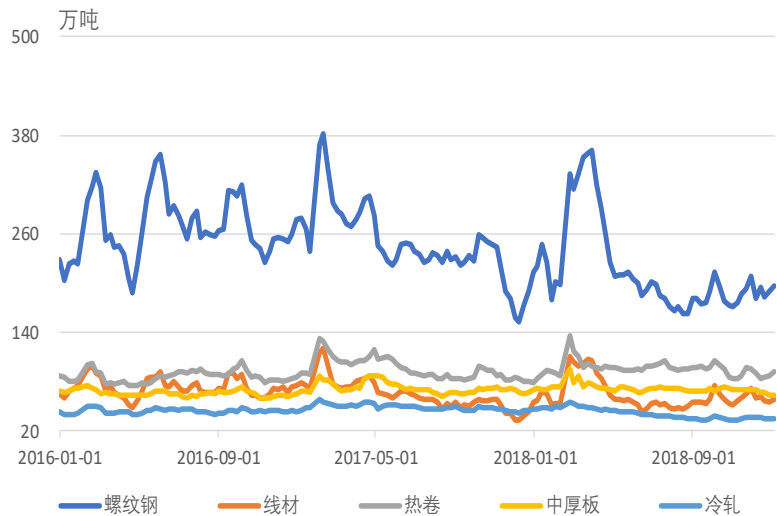
社会库存-中板



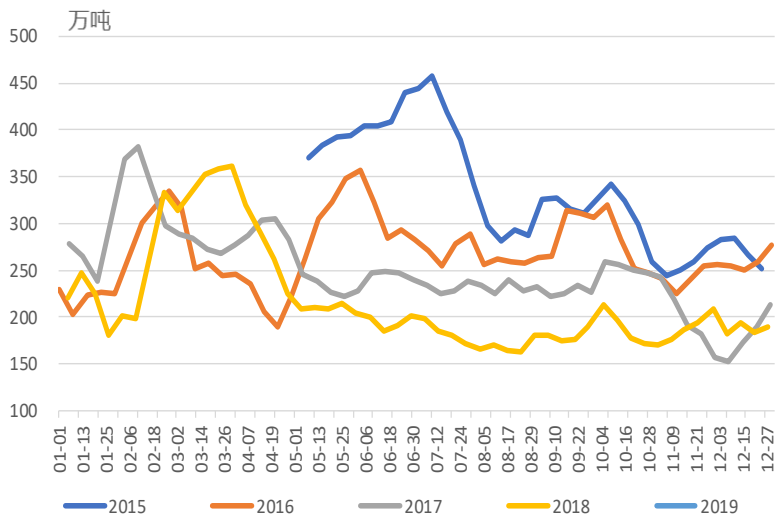
社会库存-冷轧



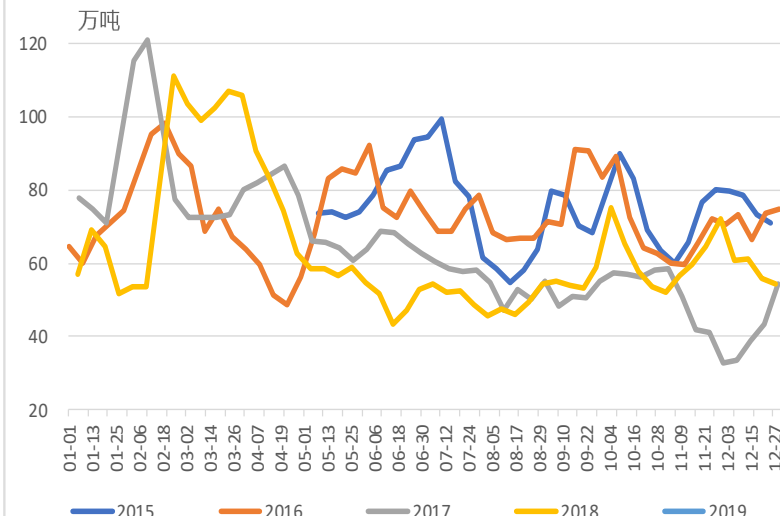
五大品种钢厂库存



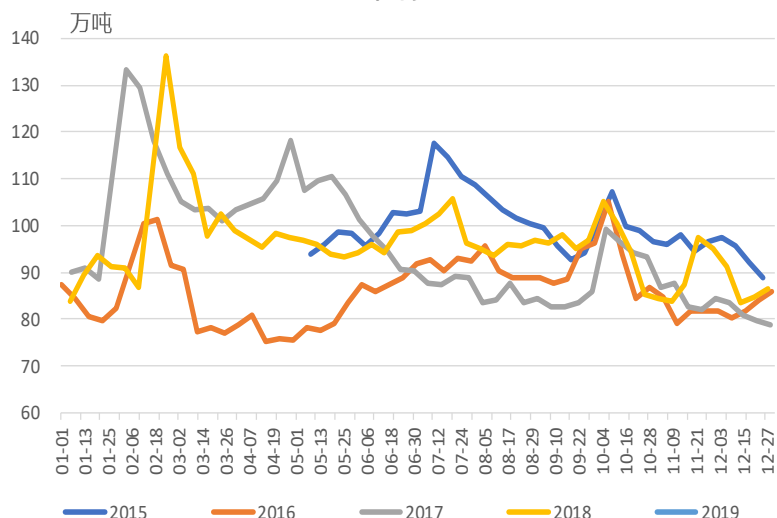
钢厂库存-螺纹钢



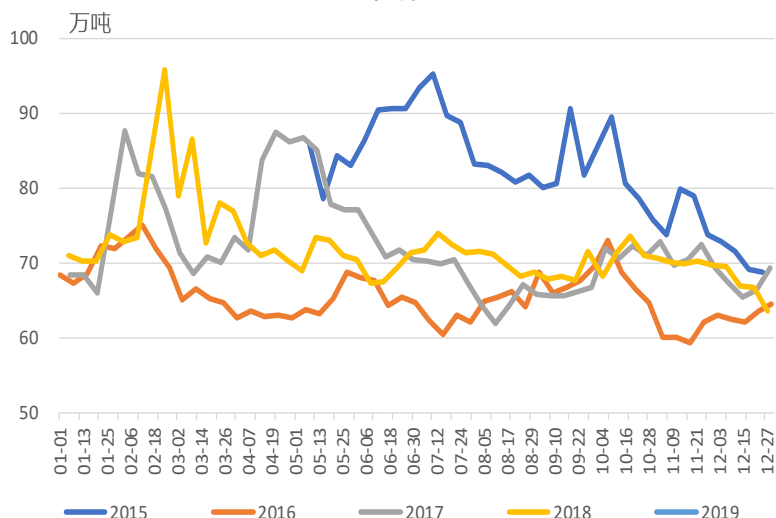
钢厂库存-线材



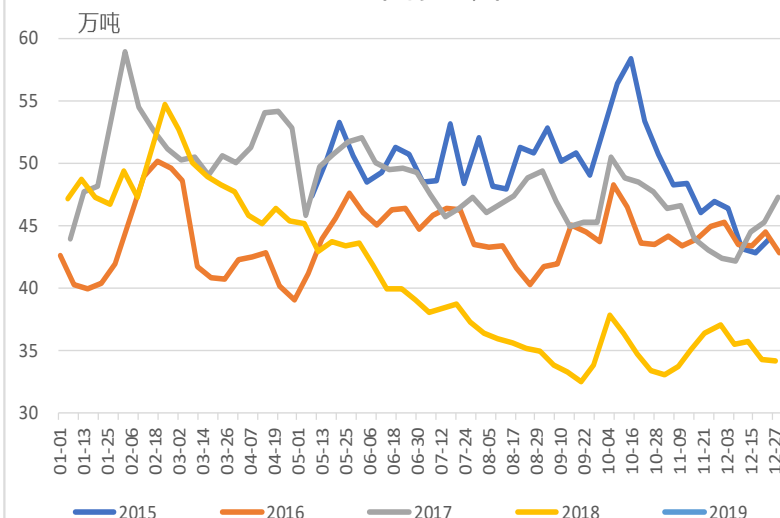
钢厂库存-热卷



钢厂库存-中板



钢厂库存-冷轧



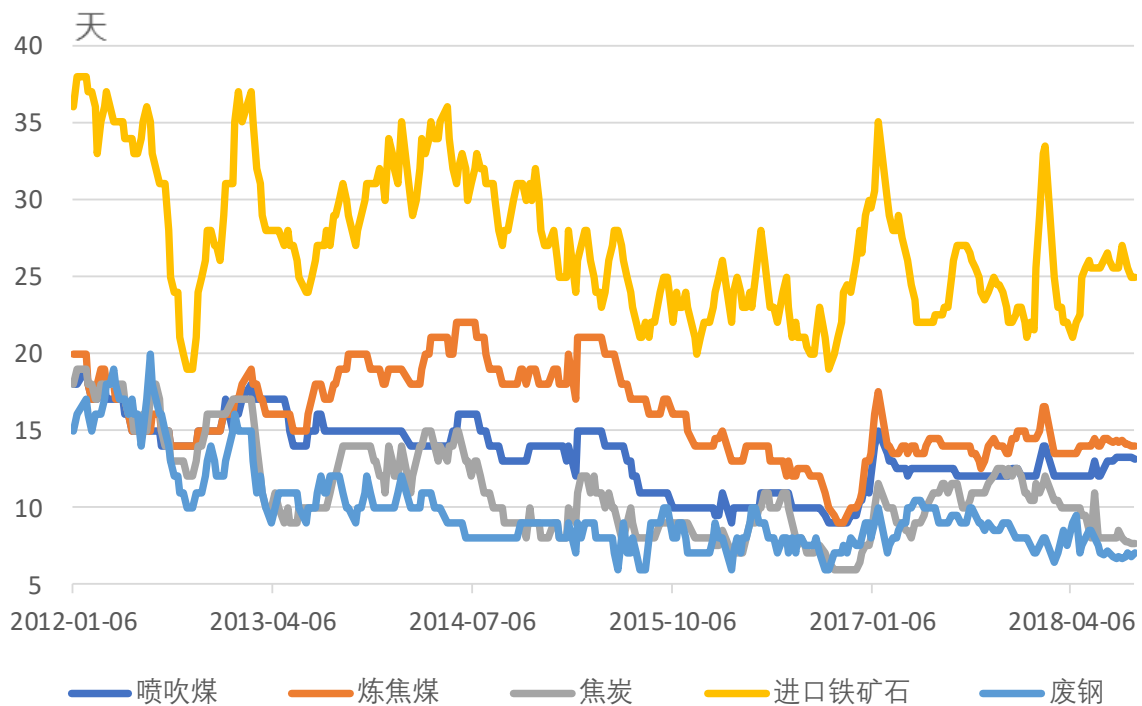


8

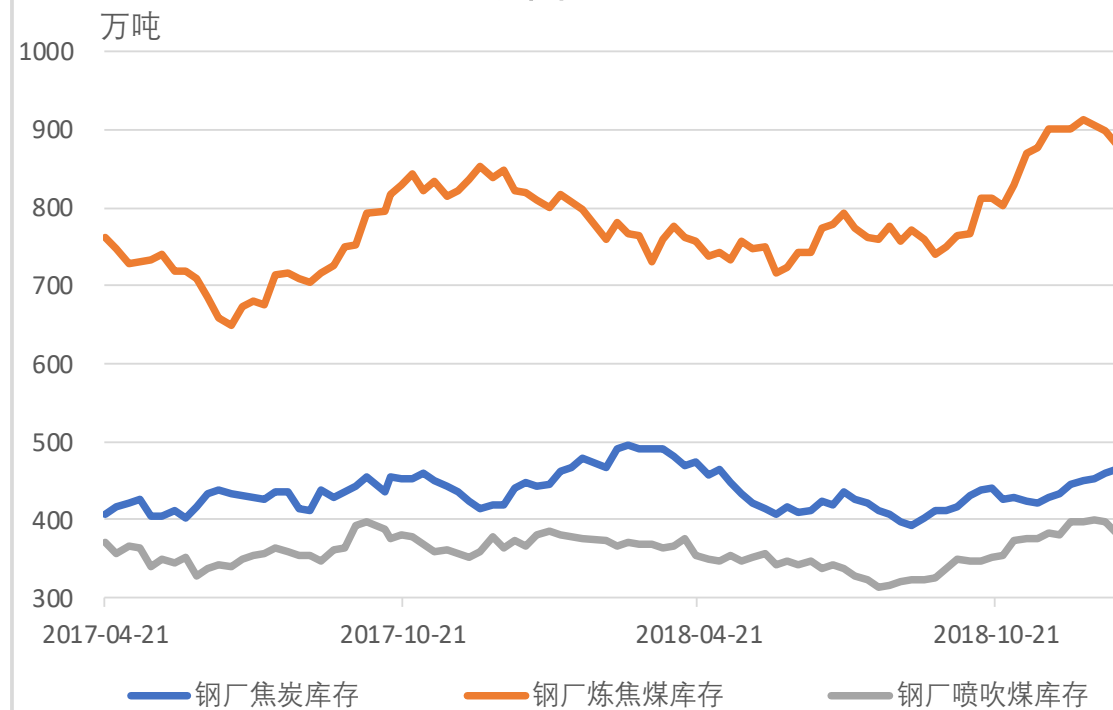
原材料库存分析

Raw Material Inventory Analysis

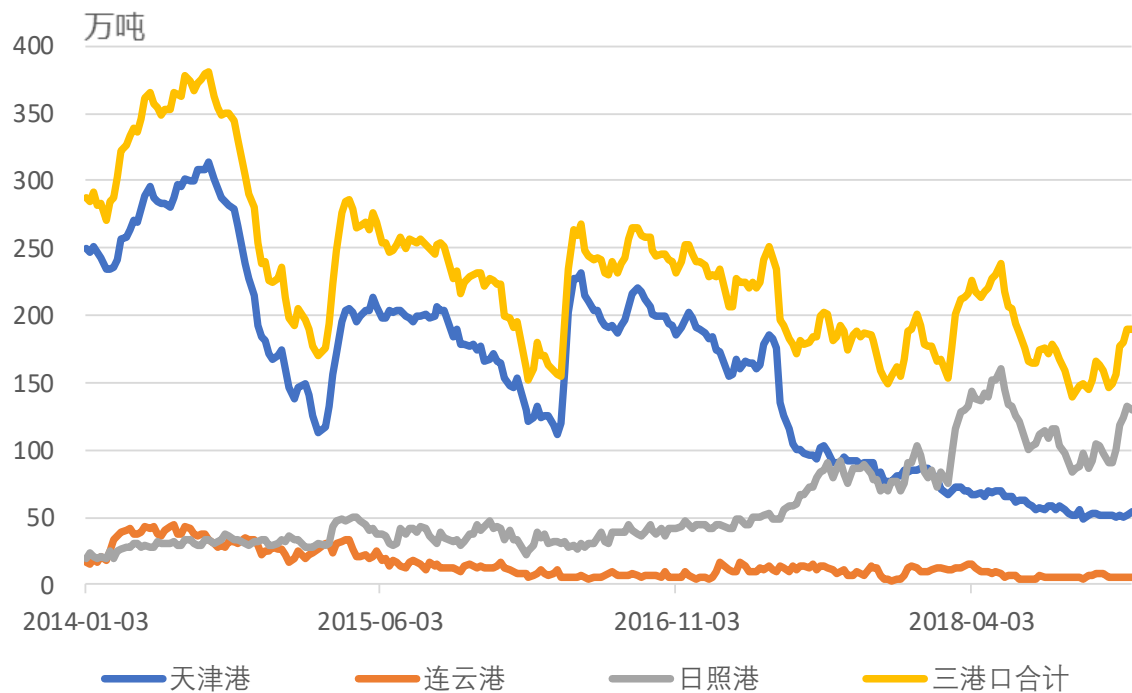
钢厂原材料库存可用天数



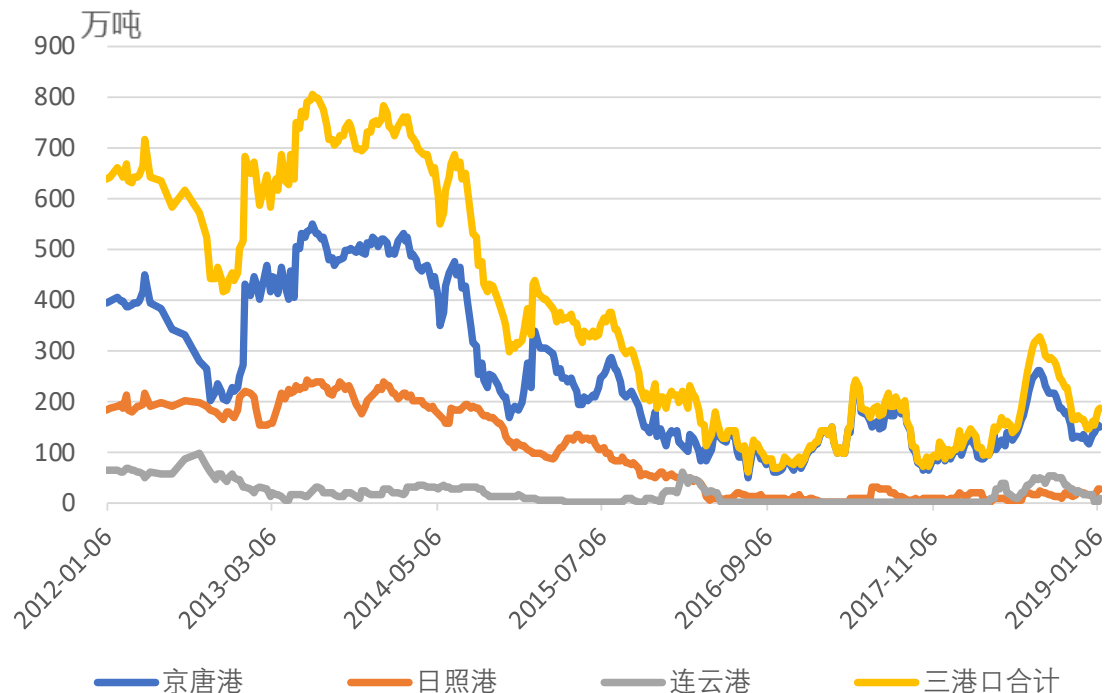
钢厂原材料库存可用吨数

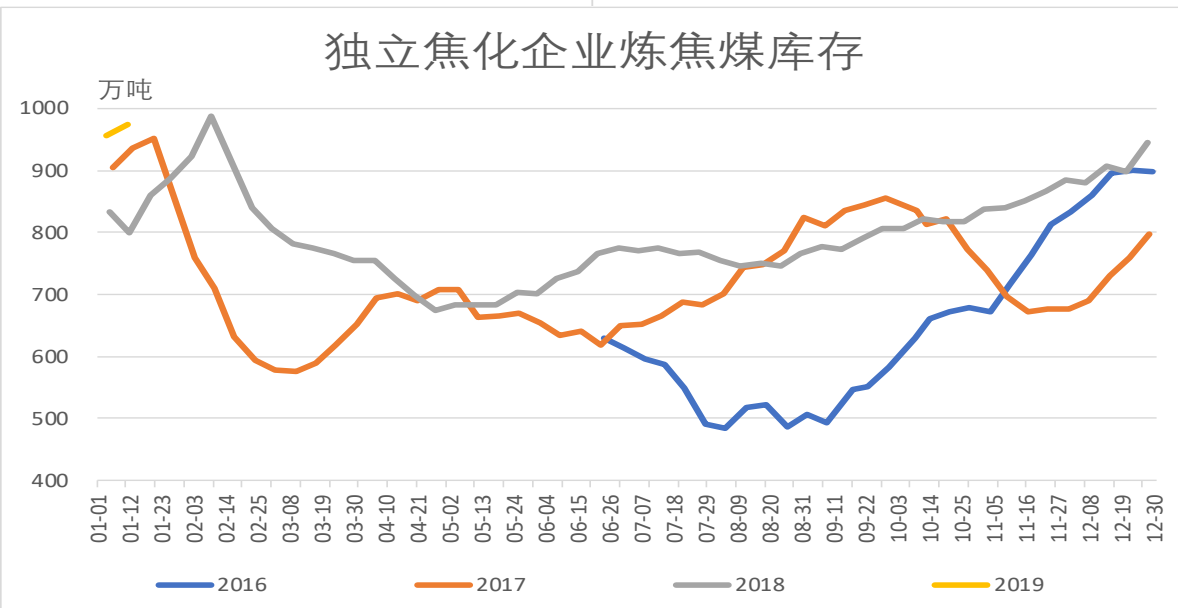
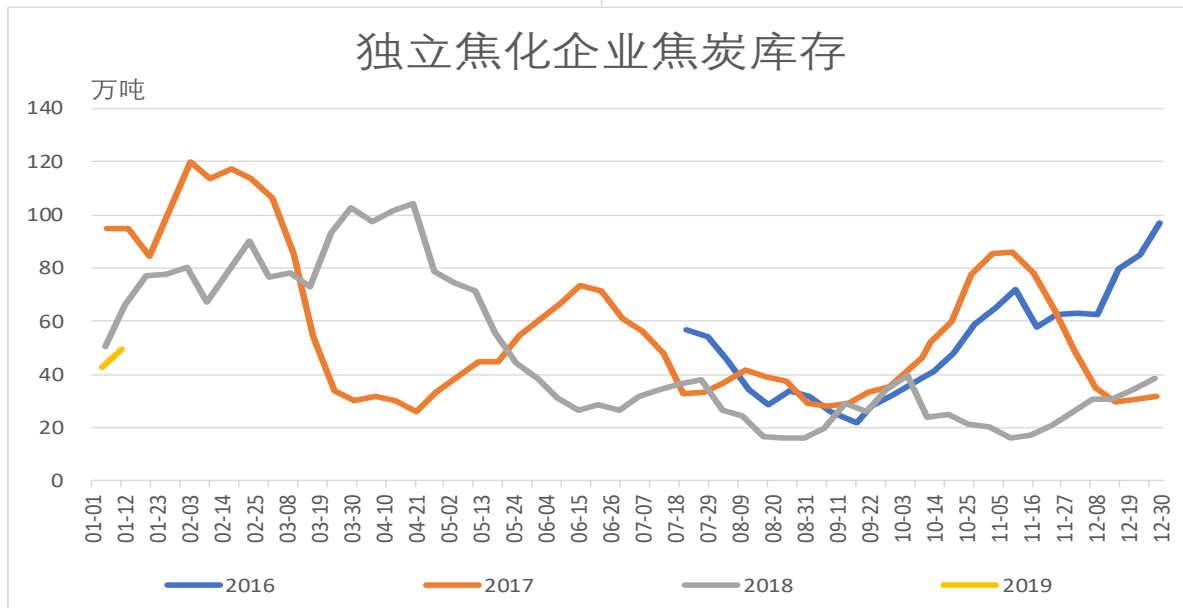
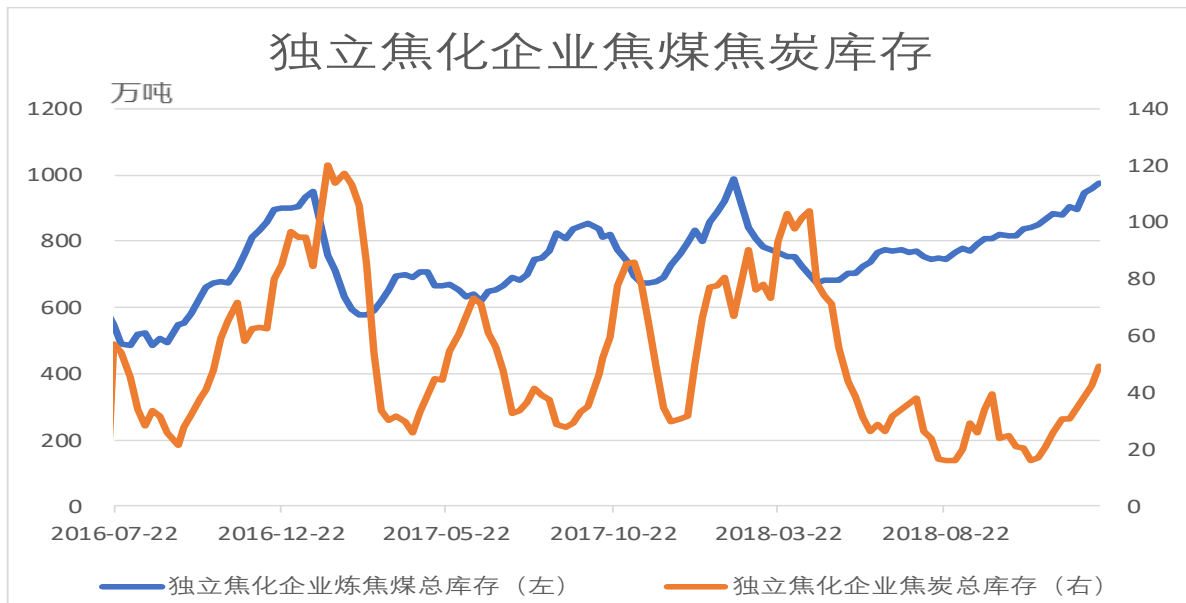


焦炭港口库存



炼焦煤港口库存





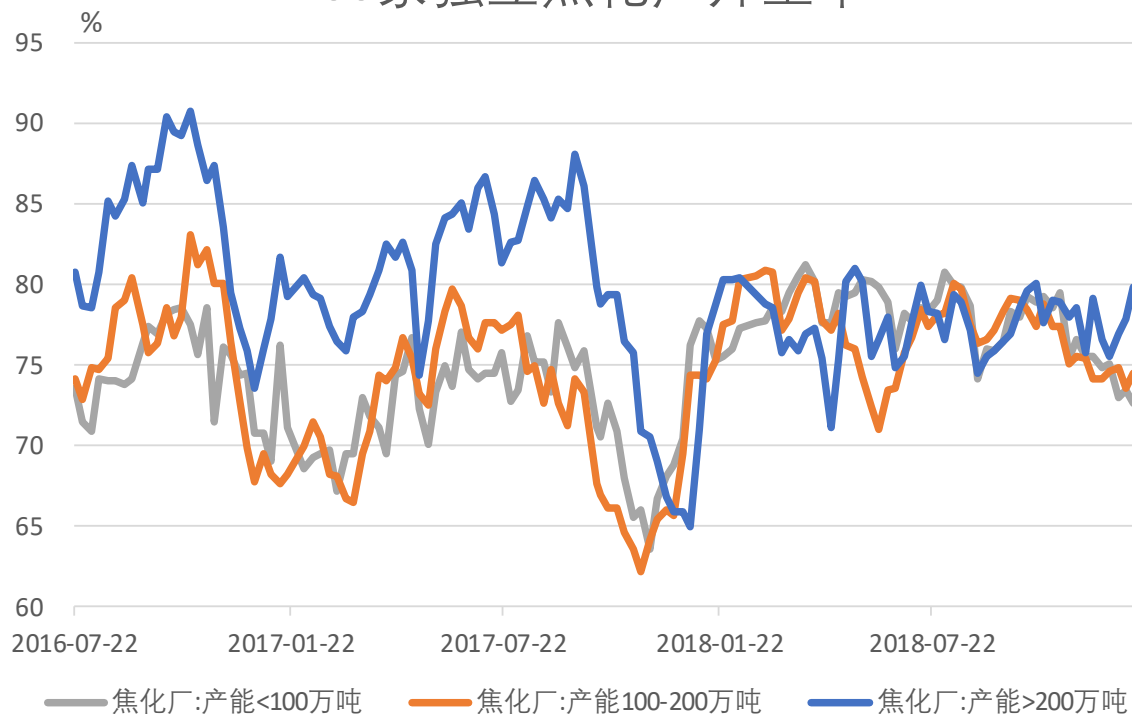


9

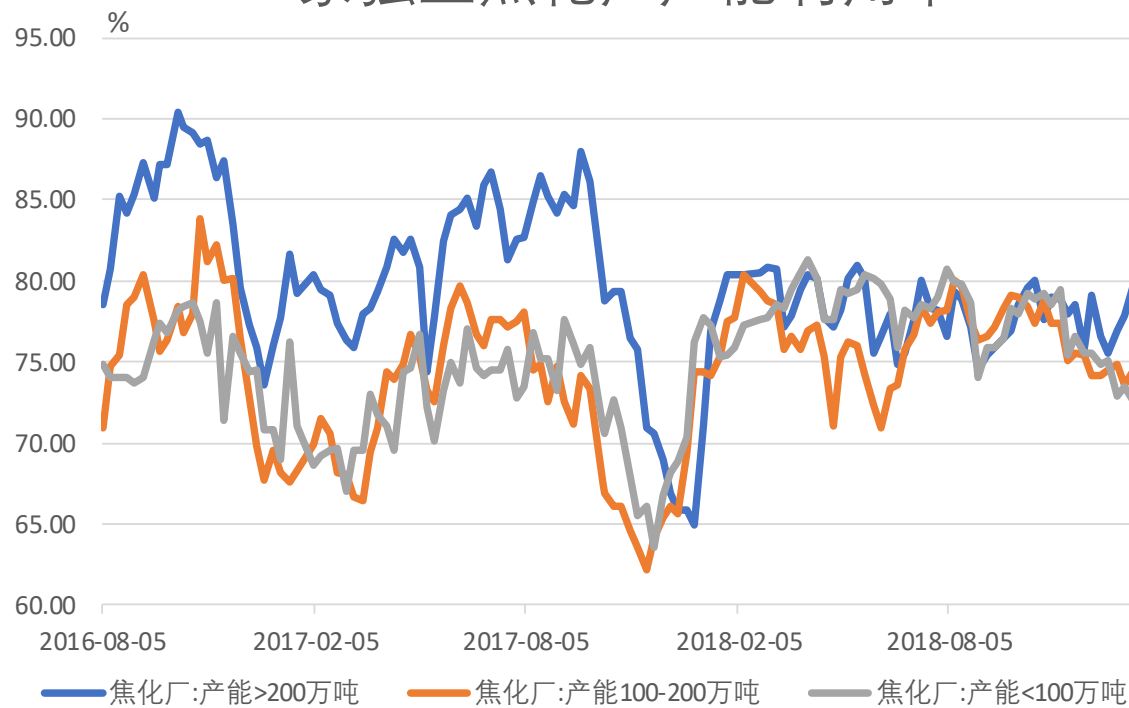
开工分析

Capacity Utilization Analysis

100家独立焦化厂开工率



100家独立焦化厂产能利用率



本报告并非针对或意图送发给或为任何就送发、发布、可得到或使用本报告而使鑫鼎盛期货有限公司（以下简称“鑫鼎盛期货”）违反当地注册或牌照规定的法律或规定，或可致使鑫鼎盛期货受制于的法律或法规的任何地区、国家或其它管辖区域的公民或居民。

本报告的信息均来源于公开资料，鑫鼎盛期货对这些信息的准确性和完整性不作任何保证，也不保证所包含的信息和建议不会发生任何变更。文中的观点、结论和建议仅供参考。鑫鼎盛期货可发出其它与本报告所载资料不一致及有不同结论的报告。报告所载资料、意见及推测仅反映分析员于发出此报告日期当日的独立判断。

此报告的内容并不构成投资、法律、会计或税务建议或担保任何投资或策略，而鑫鼎盛期货不会因接收人收到本报告而将其视为本公司客户。本报告中所指的投资及服务可能不适合阁下，我们建议阁下如有任何疑问应咨询独立投资顾问。

在任何情况下，鑫鼎盛期货不对任何人因使用本报告中的任何内容所引致的损失负任何责任。鑫鼎盛期货不曾因也将不会因本报告中的意见或观点而直接或间接接收到任何形式的报酬。

本报告中的版权均属鑫鼎盛期货，未经鑫鼎盛期货事先书面授权许可下，任何机构和个人不得更改或以任何方式发送、复印、翻版和发布本报告的材料及所有内容，亦不得作为诉讼、仲裁、传媒及任何单位或个人引用之证据或依据，不得用于未经允许的其他任何用途。所有于本报告中使用的商标、服务标记及标记均为鑫鼎盛期货的商标、服务标记及标记。

鑫鼎盛期货有限公司2019版权所有。保留一切权利。

公司总部：

地址：福州市台江区鳌峰路升龙汇金大厦15楼07-08单元

电话：0591-38113228 0591-38113226

网址：<http://www.xdsqh.com>